

পরীক্ষা  
২০২৬

পারদেবী

# ক্যাডেট কলেজ ভর্তি সহায়িকা

বিজ্ঞান, বাংলাদেশ ও বিশ্বপরিচয়, তথ্য ও যোগাযোগ প্রযুক্তি,  
বুদ্ধিমত্তা এবং সাধারণ জ্ঞান

২০২৫ সালের বোর্ডবইয়ের বিষয়বস্তু এবং ক্যাডেট ভর্তি পরীক্ষার  
সিলেবাস ও প্রশ্নকাঠামো বিশ্লেষণের ভিত্তিতে রচিত

- অধ্যায়ের শুরুতে গুরুত্বপূর্ণ বিষয়বস্তুর টু-দ্য-পয়েন্ট উপস্থাপন
- বার্ষিক পরীক্ষা ও ক্যাডেট ভর্তি পরীক্ষা প্রস্তুতির জন্য পৃথক অংশ
- বিগত প্রশ্নকাঠামো বিশ্লেষণের ভিত্তিতে সকল ধরনের প্রশ্নোত্তর সংবলিত
- কমন উপযোগী প্রশ্নের সমন্বয়ে ৩০ সেট মডেল প্রশ্নপত্র ও উত্তর
- ২০২৫ সালের প্রশ্নপত্রের পূর্ণাঙ্গ সমাধানসহ বিগত ২৬ বছরের প্রশ্নোত্তর

সঠিক প্রশ্নকাঠামোয়  
যথাযথ প্রস্তুতি

২০২৫ সালের বোর্ডবইয়ের বিষয়বস্তু এবং ক্যাডেট ভর্তি পরীক্ষার  
সিলেবাস ও প্রশ্নকাঠামো বিশ্লেষণের ভিত্তিতে রচিত

# ক্যাডেট কলেজ ভর্তি সহায়িকা

বিজ্ঞান, বাংলাদেশ ও বিশ্বপরিচয়, তথ্য ও  
যোগাযোগ প্রযুক্তি, বুদ্ধিমত্তা এবং সাধারণ জ্ঞান

পরীক্ষা ২০২৬

রচনা ও সম্পাদনা

বিষয়-বিশেষজ্ঞের সমন্বয়ে গঠিত পর্ষদ



পাঞ্জেরী পাবলিকেশন্স লি.

## প্রকাশনা

পাঞ্জেরী পাবলিকেশন্স লি.

৪৩, শিল্পাচার্য জয়নুল আবেদিন সড়ক  
(পুরাতন ১৬ শান্তিনগর), ঢাকা ১২১৭

ফোন: ০৯৬৬৬-৭৮৭৯৮০

ই-মেইল: info@panjeree.com

ওয়েবসাইট: www.panjeree.com

ফেসবুক: facebook.com/Panjeree

© প্রকাশক কর্তৃক সর্বস্বত্ব সংরক্ষিত

## পরিবেশনা

পাঞ্জেরী পাবলিকেশন্স লি.

৩৮/৮ বাংলাবাজার, ঢাকা ১১০০

ফোন: ০২-৯৫১১৭২৭

০১৩১৩৭৭০৯৫৭

## প্রথম প্রকাশ

এপ্রিল ২০২৫

## গবেষণা ও উন্নয়ন

একাডেমিক বিজ্ঞান ও মানবিক দপ্তর

গবেষণা ও উন্নয়ন বিভাগ

## পণ্য ব্যবস্থাপনা ও সমন্বয়

নিবেদিতা সরকার রিডি

## প্রচ্ছদ

গৌতম ঘোষ

ইব্রাহিম মণি

## গ্রাফিক্স

নকশা দপ্তর

## বর্ণবিন্যাস ও অঙ্গসজ্জা

প্রি-প্রেস দপ্তর

## মুদ্রণ ও বাঁধাই

বারতোপা প্রিন্টার্স লি.

সর্বোচ্চ খুচরা বিক্রয়মূল্য (MRP)

৩৫০.০০ (তিন শ পঞ্চাশ) টাকা

ঘরে বসে বই পেতে অর্ডার করুন

[pbs.com.bd](http://pbs.com.bd)



অথবা কল করুন

01313 770 770

## ভূমিকা

বাংলাদেশের ক্যাডেট কলেজসমূহ ব্যতিক্রমধর্মী ও স্মার্ট শিক্ষা প্রতিষ্ঠান হিসেবে স্বীকৃত। সামরিক বাহিনী পরিচালিত এ বিশেষ ধরনের আবাসিক শিক্ষা প্রতিষ্ঠানে লেখাপড়ার সাথে সাথে সহশিক্ষা ও অতিরিক্ত শিক্ষা কার্যক্রম পরিচালিত হয়। এসবের মধ্য দিয়ে ক্যাডেটদের স্ব স্ব ক্ষেত্রে নেতৃত্ব প্রদানে যোগ্য এবং চৌকস ও সুনামগরিক হিসেবে গড়ে তোলা হয়।

ক্যাডেট ভর্তি পরীক্ষা তুলুল প্রতিযোগিতাপূর্ণ হওয়ায় সাফল্যের জন্য চাই সিলেবাস ও প্রশ্নকাঠামো বিশ্লেষণের ভিত্তিতে বিষয়-বিশেষজ্ঞদের দ্বারা রচিত নির্ভরযোগ্য বই, যাতে থাকবে চিন্তনদক্ষতা যাচাই উপযোগী বুদ্ধিদীপ্ত প্রশ্ন সংবলিত পর্যাপ্ত অনুশীলন। এসব বিষয় মাথায় রেখেই পাঞ্জেরী নিয়ে এসেছে বিষয়ভিত্তিক ক্যাডেট কলেজ ভর্তি সহায়িকা।

প্রতিটি বিষয়ে স্কুল পরীক্ষা প্রস্তুতি এবং ক্যাডেট ভর্তি প্রস্তুতির জন্য পৃথক অংশ ছাড়াও রয়েছে কমন উপযোগী প্রশ্নের সমন্বয়ে মডেল টেস্ট। এছাড়া রয়েছে বিগত বছরের ভর্তি পরীক্ষার প্রশ্নপত্র ও নির্ভুল উত্তর।

বিষয়ভিত্তিক চারটি খণ্ডের সমন্বয়ে 'পাঞ্জেরী ক্যাডেট কলেজ ভর্তি সহায়িকা' শিক্ষার্থীদের নিশ্চিত সাফল্যের নির্ভরযোগ্য বই হিসেবে স্বীকৃত হবে, এ আমাদের দৃঢ় বিশ্বাস।

## রচনা ও সম্পাদনা পর্ষদ

## বইটির বৈশিষ্ট্য

### বিষয়বস্তুর যথাযথ উপস্থাপন

সিলেবাসভুক্ত গুরুত্বপূর্ণ বিষয়বস্তু সঠিক কাঠামোয় টু-দ্য-পয়েন্ট উপস্থাপিত হয়েছে। সর্বশেষ তথ্য ও উপাত্তের ভিত্তিতে প্রতিটি বিষয়বস্তু হালনাগাদ করা হয়েছে।

### অর্ধ-বার্ষিক ও বার্ষিক পরীক্ষার অধ্যায়ভিত্তিক প্রস্তুতি

ক্যাডেট ভর্তি পরীক্ষায় এগিয়ে থাকার জন্য ষষ্ঠ শ্রেণির স্কুল-পরীক্ষায় ভালো স্কোর করা জরুরি। তাই এনসিটিবি প্রদত্ত প্রশ্নকাঠামো অনুযায়ী পৃথক অধ্যায়ভিত্তিক প্রস্তুতি অংশ দেওয়া হয়েছে বইটিতে।

### বিশ্লেষণভিত্তিক ক্যাডেট ভর্তি পরীক্ষার প্রস্তুতি

এখানে রয়েছে বিগত বছরের সিলেবাস ও প্রশ্নকাঠামো বিশ্লেষণের ভিত্তিতে সকল ধরনের প্রশ্ন ও উত্তর। চিন্তনদক্ষতা যাচাই উপযোগী চৌকস ও বুদ্ধিদীপ্ত প্রশ্নের সমন্বয়ে তৈরি এ অংশের অনুশীলন ক্যাডেট ভর্তি প্রস্তুতিকে সুদৃঢ় করে তুলবে।

### কমন উপযোগী পর্যাপ্ত মডেল টেস্ট

অনুশীলন শেষে প্রস্তুতি যাচাই করতে দেওয়া হয়েছে ৩০ সেট মডেল প্রশ্নপত্র ও উত্তর। সম্ভাব্য সকল ধরনের প্রশ্নের সমন্বয়ে প্রণীত এ প্রশ্নপত্রের অনুশীলন পরীক্ষার্থীকে আত্মবিশ্বাসী করে তুলবে।

### বিগত পরীক্ষার প্রশ্নপত্রের পূর্ণাঙ্গ ধারণা

২০২৫ সালের পূর্ণাঙ্গ সমাধানসহ বিগত ২৬ বছরের প্রশ্নোত্তর এ অংশে যুক্ত হয়েছে। এগুলো অনুশীলনের মাধ্যমে ভর্তি পরীক্ষার প্রশ্ন-প্রবণতা, প্রশ্নকাঠামো, কাঠিন্যের ধরন সম্পর্কে স্পষ্ট ধারণা হবে।

## বইটি যেভাবে ব্যবহার করবে

ক্যাডেট কলেজে ভর্তির প্রস্তুতি শুরু করতে হবে ষষ্ঠ শ্রেণিতে ক্লাস শুরুর দিন থেকেই। মেন্টর ও অভিভাবকের সহযোগিতায় কীভাবে ধাপে ধাপে প্রস্তুতি নেবে তা একবার দেখে নাও।

**ধাপ ১** প্রথমেই সর্বশেষ অনুষ্ঠিত পরীক্ষার সিলেবাস ভালোভাবে দেখে নাও। এখান থেকে তুমি কোন কোন বিষয়ের কী কী বিষয়বস্তুর ওপর প্রস্তুতি নিতে হবে সে ধারণা পেয়ে যাবে। এ সিলেবাসের সঙ্গে বর্তমান বোর্ডবইয়ের সমন্বয় করেই এ বইটি তৈরি করা হয়েছে।

**ধাপ ২** এবারে বইয়ের শেষে প্রদত্ত বিগত ২৬ বছরের ভর্তি পরীক্ষার প্রশ্নপত্র থেকে প্রশ্নের ধরন ও মানবন্টন দেখে নাও। এসব প্রশ্নকাঠামো বিশ্লেষণের ভিত্তিতেই পর্যাপ্ত প্রশ্নোত্তর দেওয়া হয়েছে বইটির ‘ক্যাডেট কলেজ ভর্তি পরীক্ষা প্রস্তুতি’ ও ‘মডেল টেস্ট’ অংশে।

**ধাপ ৩** ক্যাডেট ভর্তি পরীক্ষায় এগিয়ে থাকার জন্য তোমাকে স্কুলের প্রতিটি পরীক্ষায় ভালো ফল অর্জন করতে হবে। তাই শুরুতেই অনুশীলন করো ‘অর্ধ-বার্ষিক ও বার্ষিক পরীক্ষা প্রস্তুতি’র প্রশ্নোত্তর। এ অংশ ভালোভাবে রপ্ত করলে ভর্তি পরীক্ষা প্রস্তুতির অংশটি খুব সহজ হবে তোমাদের জন্য।

**ধাপ ৪** একেকটি অধ্যায় শেষ করার পর তুমি ‘ক্যাডেট কলেজ ভর্তি পরীক্ষা প্রস্তুতি’ অংশের ধরনভিত্তিক প্রশ্নোত্তর অনুশীলন করো। এভাবে যতগুলো অধ্যায়ের প্রস্তুতি শেষ করবে ক্যাডেট ভর্তি পরীক্ষা প্রস্তুতির পথে ততই এগিয়ে যাবে তুমি।

**ধাপ ৫** সবশেষে, পরীক্ষার আগে প্রস্তুতি যাচাইয়ের জন্য তুমি ‘মডেল টেস্ট’ অংশে যাও। এখান থেকে প্রতিদিন একটি করে প্রশ্নপত্রের ওপর পরীক্ষা দাও এবং তোমার মেন্টর বা অভিভাবকের মাধ্যমে তা যাচাই করো। অথবা তুমি নিজেই মডেল টেস্টের উত্তর দেখে মিলিয়ে নিতে পারো তোমার উত্তর।

## সিলেবাস ২০২৫

[সূত্র: [www.cadetcollege.army.mil.bd](http://www.cadetcollege.army.mil.bd)]

### বিজ্ঞান, বাংলাদেশ ও বিশ্বপরিচয়, তথ্য ও যোগাযোগ প্রযুক্তি, বুদ্ধিমত্তা এবং সাধারণ জ্ঞান পূর্ণমান: ৪০

১. বিজ্ঞান।
২. ইতিহাস ও সামাজিক বিজ্ঞান (বর্তমানে বাংলাদেশ ও বিশ্বপরিচয়)।
৩. ডিজিটাল প্রযুক্তি (বর্তমানে তথ্য ও যোগাযোগ প্রযুক্তি)।
৪. শিল্প ও সংস্কৃতি।
৫. বাংলাদেশ সশস্ত্র বাহিনী ও ক্যাডেট কলেজসমূহ।
৬. বাংলাদেশ ও বিশ্বের ভৌগোলিক বিষয়াবলি।
৭. বাংলাদেশ ও বিশ্বের সাম্প্রতিক ঘটনাবলি।
৮. খেলাধুলা (জাতীয় ও আন্তর্জাতিক)।
৯. সাধারণ জ্ঞান ও বুদ্ধিমত্তা (আইকিউ)।

**দ্রষ্টব্য:** ২০২৬ সালের সিলেবাস ভর্তি পরীক্ষার কিছুদিন আগে ভর্তি-বিজ্ঞপ্তির সঙ্গে প্রকাশিত হবে। প্রকাশের সঙ্গে সঙ্গে চূড়ান্ত সিলেবাসটি পেতে QR কোডটি স্ক্যান করো অথবা ব্রাউজারের অ্যাড্রেস বার-এ টাইপ করো — [www.panjeree.com/sna/cadet26/syllabus.pdf](http://www.panjeree.com/sna/cadet26/syllabus.pdf)



## ক্যাডেট কলেজে ভর্তি প্রসঙ্গে

### ১. পরীক্ষা পদ্ধতি

বাংলা/ইংরেজি যেকোনো একটি মাধ্যমে লিখিত পরীক্ষায় অংশগ্রহণ করা যাবে। চূড়ান্ত সিলেবাস পাওয়া যাবে [www.cadetcollege.army.mil.bd](http://www.cadetcollege.army.mil.bd) ওয়েবসাইটের 'Notice' বিভাগে।

ক. লিখিত পরীক্ষা: সর্বমোট ৩০০ নম্বরের ওপর পরীক্ষা অনুষ্ঠিত হবে যেখানে, ইংরেজি-১০০, গণিত-১০০, বাংলা-৬০ এবং বিজ্ঞান, বাংলাদেশ ও বিশ্বপরিচয়, তথ্য ও যোগাযোগ প্রযুক্তি, বুদ্ধিমত্তা এবং সাধারণ জ্ঞান-৪০।

খ. মৌখিক ও স্বাস্থ্য পরীক্ষা: লিখিত পরীক্ষার ফলাফল প্রকাশের সময় মৌখিক ও স্বাস্থ্য পরীক্ষার তারিখ, সময় ও স্থান ওয়েবসাইটে প্রকাশ করা হবে।

লিখিত পরীক্ষার ফলাফল এবং উত্তীর্ণ প্রার্থীদের মৌখিক এবং স্বাস্থ্যগত পরীক্ষার সময়সূচি যথাসময়ে কেবল [www.cadetcollege.army.mil.bd](http://www.cadetcollege.army.mil.bd) ওয়েবসাইটে এবং ক্যাডেট কলেজসমূহে প্রকাশ করা হবে। উল্লিখিত সকল পরীক্ষায় উত্তীর্ণ হওয়া সাপেক্ষে সামগ্রিক মেধাতালিকা অনুযায়ী চূড়ান্তভাবে প্রার্থী নির্বাচন করা হবে।

### ২. প্রার্থীর যোগ্যতা ও অযোগ্যতা

● যোগ্যতা: ক. জাতীয়তা: প্রার্থীকে বাংলাদেশি নাগরিক হতে হবে। খ. শিক্ষাগত যোগ্যতা: প্রার্থীকে ৬ষ্ঠ শ্রেণি অথবা সমমানের ফাইনাল পরীক্ষায় উত্তীর্ণ হতে হবে। গ. বয়স: পরীক্ষার বছরে বয়স সর্বোচ্চ ১৩ বছর ৬ মাস হবে। ঘ. শারীরিক যোগ্যতা: ♦ উচ্চতা: ন্যূনতম ৪ ফুট ৮ ইঞ্চি (বালক/বালিকা উভয়ক্ষেত্রে প্রযোজ্য)। ♦ সুস্থতা: প্রার্থীকে অবশ্যই শারীরিক ও মানসিকভাবে সুস্থ হতে হবে। ♦ দৃষ্টিশক্তি: চশমাবিহীন — এক চক্ষুতে ৬/১২, অন্য চক্ষুতে ৬/১৮; চশমাসহ — এক চক্ষুতে ৬/৬, অন্য চক্ষুতে ৬/৬; [চশমার পাওয়ার কোনো চক্ষুতেই (-) 2D-এর অধিক হবে না। অ্যাসটিগম্যাটিজম-এর ক্ষেত্রে Spherical Equivalent হিসাব করতে হবে]

● অযোগ্যতা: ক. পূর্বে ক্যাডেট কলেজের ভর্তি পরীক্ষায় অবতীর্ণ হলে; খ. লিখিত, মৌখিক ও স্বাস্থ্য পরীক্ষায় অযোগ্য হলে; গ. গ্রস নক নি (Gross Knock Knee), ফ্ল্যাট ফুট, কালার রাইন্ড ও অতিরিক্ত ওজন; ঘ. অ্যাজমা, মৃগী, হৃদরোগ, বাত, বাতজ্বর, যক্ষ্মা, পুরাতন আমাশয়, হেপাটাইটিস, ডিওডেনাল আলসার, রাতকানা, যেকোনো প্রকার ডায়াবেটিস, হিমোফিলিয়া, ক্লেস্টোম্যানিয়া, বিছানায় প্রস্রাব করা ইত্যাদি রোগে আক্রান্ত হলে; ঙ. স্বাস্থ্য পরীক্ষা পর্ষদ কর্তৃক চিহ্নিত অন্য কোনো কারণ প্রযোজ্য হলে।

### ৩. আবেদন প্রক্রিয়া

[www.cadetcollege.army.mil.bd](http://www.cadetcollege.army.mil.bd) অথবা <https://cadetcollegeadmission.army.mil.bd> ওয়েবসাইটে গিয়ে স্ক্রিনে প্রদর্শিত নির্দেশাবলি অনুসরণ করে আবেদন করতে হবে। তাছাড়া দেশের প্রতিটি ক্যাডেট কলেজে একটি করে এবং ঢাকা আর্মি স্টেডিয়ামে একটি 'E-booth Outlet' থাকবে যেখান থেকে প্রার্থী কর্তৃক অনলাইনে আবেদন করা যাবে। আবেদন ফরম পূরণের শেষ তারিখ অতিবাহিত হওয়ার পর ঘোষণাকৃত তারিখ হতে পরীক্ষার পূর্বের দিন পর্যন্ত প্রবেশপত্র প্রিন্ট/ডাউনলোড করা যাবে। সফলভাবে অনলাইন আবেদনপত্র পূরণ শেষে ভর্তি বিজ্ঞপ্তিতে সুস্পষ্টভাবে উল্লেখ করা কাগজপত্র ক্যাডেট কলেজের ঠিকানায় রেজিস্টার্ড ডাক/কুরিয়ার/বাহকের মাধ্যমে পৌঁছাতে হবে।

### ৪. লিখিত পরীক্ষার কেন্দ্রসমূহ

পরীক্ষাকেন্দ্রের আসন সংখ্যা নির্ধারিত থাকায় পূর্বে আবেদনকারী অগ্রাধিকার ভিত্তিতে কেন্দ্র নির্বাচন করতে পারবেন এবং আবেদন ফরম পূরণ করার পর পরীক্ষাকেন্দ্র পরিবর্তনযোগ্য নয়।

### ৫. সশস্ত্রবাহিনীতে যোগদান

ক্যাডেট কলেজে শিক্ষা শেষে ক্যাডেটদের সশস্ত্র বাহিনীর কমিশন্ড অফিসার পদে নির্বাচনী পরীক্ষায় অগ্রাধিকার দেওয়া হয়। এক্ষেত্রে ক্যাডেটদের ISSB পরীক্ষায় অংশগ্রহণ এবং চূড়ান্তভাবে নির্বাচিত হলে সশস্ত্রবাহিনীতে যোগদান করা বাধ্যতামূলক।

# বিজ্ঞান, বাংলাদেশ ও বিশ্বপরিচয়, তথ্য ও যোগাযোগ প্রযুক্তি, বুদ্ধিমত্তা এবং সাধারণ জ্ঞান

## সূচিপত্র

| বিষয়বস্তু   | পৃষ্ঠা  |
|--|---------|
| বিস্তারিত সূচি                                       | ২-৬     |
| বিজ্ঞান  | ৭-২৬৬   |
| বাংলাদেশ ও বিশ্বপরিচয়                               | ২৬৭-৩৭৮ |
| তথ্য ও যোগাযোগ প্রযুক্তি                             | ৩৭৯-৪৫৮ |
| বুদ্ধিমত্তা  | ৪৫৯-৪৭৮ |
| সাধারণ জ্ঞান   | ৪৭৯-৬৩৪ |
| মডেল প্রশ্নপত্র ও উত্তর                              | ৬৩৫-৬৭৬ |
| • মডেল প্রশ্নপত্র                                    | ৬৩৫     |
| • মডেল প্রশ্নপত্রের উত্তর                            | ৬৬৯     |
| পরিশিষ্ট   | ৬৭৭-৭২০ |
| • ক্যাডেট কলেজ ভর্তি পরীক্ষার প্রশ্নপত্র (২০২৫-২০০০) | ৬৭৭     |
| • ক্যাডেট কলেজ ভর্তি পরীক্ষার প্রশ্নের উত্তর         | ৭০৭     |

# বিস্তারিত সূচি

## বিজ্ঞান

| ক | অর্ধ-বার্ষিক ও বার্ষিক পরীক্ষার অধ্যয়নভিত্তিক প্রস্তুতি | ৯-১৭৪ |
|---|--|-------|
| ■ | প্রথম অধ্যায়: বৈজ্ঞানিক প্রক্রিয়া ও পরিমাপ             | ৯     |
| ✓ | সৃজনশীল বহুনির্বাচনি                                     | ৯     |
| ✓ | সংক্ষিপ্ত-উত্তর প্রশ্ন                                   | ১৪    |
| ✓ | সৃজনশীল রচনামূলক   | ১৬    |
| ✓ | জ্ঞান ও অনুধাবনমূলক প্রশ্নোত্তর                          | ২০    |
| ■ | দ্বিতীয় অধ্যায়: জীবজগৎ                                 | ২২    |
| ✓ | সৃজনশীল বহুনির্বাচনি                                     | ২২    |
| ✓ | সংক্ষিপ্ত-উত্তর প্রশ্ন                                   | ২৬    |
| ✓ | সৃজনশীল রচনামূলক   | ২৮    |
| ✓ | জ্ঞান ও অনুধাবনমূলক প্রশ্নোত্তর                          | ৩২    |
| ■ | তৃতীয় অধ্যায়: উদ্ভিদ ও প্রাণীর কোষীয় সংগঠন            | ৩৪    |
| ✓ | সৃজনশীল বহুনির্বাচনি                                     | ৩৪    |
| ✓ | সংক্ষিপ্ত-উত্তর প্রশ্ন                                   | ৩৬    |
| ✓ | সৃজনশীল রচনামূলক   | ৩৮    |
| ✓ | জ্ঞান ও অনুধাবনমূলক প্রশ্নোত্তর                          | ৪২    |
| ■ | চতুর্থ অধ্যায়: উদ্ভিদের বাহ্যিক বৈশিষ্ট্য               | ৪৪    |
| ✓ | সৃজনশীল বহুনির্বাচনি                                     | ৪৪    |
| ✓ | সংক্ষিপ্ত-উত্তর প্রশ্ন                                   | ৪৯    |
| ✓ | সৃজনশীল রচনামূলক   | ৫১    |
| ✓ | জ্ঞান ও অনুধাবনমূলক প্রশ্নোত্তর                          | ৫৫    |
| ■ | পঞ্চম অধ্যায়: সালোকসংশ্লেষণ                             | ৫৮    |
| ✓ | সৃজনশীল বহুনির্বাচনি                                     | ৫৮    |
| ✓ | সংক্ষিপ্ত-উত্তর প্রশ্ন                                   | ৬০    |
| ✓ | সৃজনশীল রচনামূলক   | ৬১    |
| ✓ | জ্ঞান ও অনুধাবনমূলক প্রশ্নোত্তর                          | ৬৫    |
| ■ | ষষ্ঠ অধ্যায়: সংবেদিত অঙ্গ                               | ৬৭    |
| ✓ | সৃজনশীল বহুনির্বাচনি                                     | ৬৭    |
| ✓ | সংক্ষিপ্ত-উত্তর প্রশ্ন                                   | ৭০    |
| ✓ | সৃজনশীল রচনামূলক   | ৭২    |
| ✓ | জ্ঞান ও অনুধাবনমূলক প্রশ্নোত্তর                          | ৭৫    |
| ■ | সপ্তম অধ্যায়: পদার্থের বৈশিষ্ট্য এবং বাহ্যিক প্রভাব     | ৭৭    |
| ✓ | সৃজনশীল বহুনির্বাচনি                                     | ৭৭    |
| ✓ | সংক্ষিপ্ত-উত্তর প্রশ্ন                                   | ৮০    |
| ✓ | সৃজনশীল রচনামূলক   | ৮২    |
| ✓ | জ্ঞান ও অনুধাবনমূলক প্রশ্নোত্তর                          | ৮৬    |
| ■ | অষ্টম অধ্যায়: মিশ্রণ                                    | ৮৭    |
| ✓ | সৃজনশীল বহুনির্বাচনি                                     | ৮৭    |
| ✓ | সংক্ষিপ্ত-উত্তর প্রশ্ন                                   | ৯০    |
| ✓ | সৃজনশীল রচনামূলক   | ৯৩    |
| ✓ | জ্ঞান ও অনুধাবনমূলক প্রশ্নোত্তর                          | ৯৯    |
| ■ | নবম অধ্যায়: আলোর ঘটনা                                   | ১০২   |
| ✓ | সৃজনশীল বহুনির্বাচনি                                     | ১০২   |
| ✓ | সংক্ষিপ্ত-উত্তর প্রশ্ন                                   | ১০৫   |
| ✓ | সৃজনশীল রচনামূলক   | ১০৭   |
| ✓ | জ্ঞান ও অনুধাবনমূলক প্রশ্নোত্তর                          | ১১০   |
| ■ | দশম অধ্যায়: গতি   | ১১২   |
| ✓ | সৃজনশীল বহুনির্বাচনি                                     | ১১২   |
| ✓ | সংক্ষিপ্ত-উত্তর প্রশ্ন                                   | ১১৬   |
| ✓ | সৃজনশীল রচনামূলক   | ১১৮   |
| ✓ | জ্ঞান ও অনুধাবনমূলক প্রশ্নোত্তর                          | ১২৩   |
| ■ | একাদশ অধ্যায়: বল এবং সরল যন্ত্র                         | ১২৫   |
| ✓ | সৃজনশীল বহুনির্বাচনি                                     | ১২৫   |
| ✓ | সংক্ষিপ্ত-উত্তর প্রশ্ন                                   | ১২৯   |
| ✓ | সৃজনশীল রচনামূলক   | ১৩১   |
| ✓ | জ্ঞান ও অনুধাবনমূলক প্রশ্নোত্তর                          | ১৩৬   |
| ■ | দ্বাদশ অধ্যায়: পৃথিবীর উৎপত্তি ও গঠন                    | ১৩৮   |
| ✓ | সৃজনশীল বহুনির্বাচনি                                     | ১৩৮   |
| ✓ | সংক্ষিপ্ত-উত্তর প্রশ্ন                                   | ১৪২   |
| ✓ | সৃজনশীল রচনামূলক   | ১৪৩   |
| ✓ | জ্ঞান ও অনুধাবনমূলক প্রশ্নোত্তর                          | ১৪৮   |
| ■ | ত্রয়োদশ অধ্যায়: খাদ্য ও পুষ্টি                         | ১৫০   |
| ✓ | সৃজনশীল বহুনির্বাচনি                                     | ১৫০   |
| ✓ | সংক্ষিপ্ত-উত্তর প্রশ্ন                                   | ১৫৫   |
| ✓ | সৃজনশীল রচনামূলক   | ১৫৮   |
| ✓ | জ্ঞান ও অনুধাবনমূলক প্রশ্নোত্তর                          | ১৬৩   |
| ■ | চতুর্দশ অধ্যায়: পরিবেশের ভারসাম্য এবং আমাদের জীবন       | ১৬৫   |
| ✓ | সৃজনশীল বহুনির্বাচনি                                     | ১৬৫   |
| ✓ | সংক্ষিপ্ত-উত্তর প্রশ্ন                                   | ১৬৯   |
| ✓ | সৃজনশীল রচনামূলক   | ১৬৯   |
| ✓ | জ্ঞান ও অনুধাবনমূলক প্রশ্নোত্তর                          | ১৭৩   |

(৩)

|   |   |         |
|---|---|---------|
| খ | ক্যাডেট কলেজ ভর্তি পরীক্ষার প্রস্তুতি     | ১৭৫-২৬৬ |
| ✓ | ধরন ১: সঠিক উত্তরটি বাছাই করে লেখো        | ১৭৫     |
| ✓ | ধরন ২: শূন্যস্থান পূরণ করো                | ২০১     |
| ✓ | ধরন ৩: সত্য হলে 'স', মিথ্যা হলে 'মি' লেখো | ২২০     |
| ✓ | ধরন ৪: এককথায়/একবাক্যে উত্তর দাও         | ২৩২     |
| ✓ | ধরন ৫: চিন্তা করে/ভেবে উত্তর দাও          | ২৫২     |
| ✓ | ধরন ৬: সংক্ষেপে উত্তর লেখো                | ২৬০     |

### বাংলাদেশ ও বিশ্বপরিচয়

|   |  |         |
|---|--|---------|
| ক | অর্ধ-বার্ষিক ও বার্ষিক পরীক্ষার অধ্যয়নভিত্তিক প্রস্তুতি   | ২৬৯-৩৪৬ |
| ■ | প্রথম অধ্যায়: সমাজ বিবর্তনের ইতিহাস                       | ২৬৯     |
| ✓ | সৃজনশীল বহুনির্বাচনি                                       | ২৬৯     |
| ✓ | সংক্ষিপ্ত-উত্তর প্রশ্ন                                     | ২৭৫     |
| ✓ | সৃজনশীল রচনামূলক   | ২৭৮     |
| ■ | দ্বিতীয় অধ্যায়: বাংলাদেশের ইতিহাস                        | ২৮১     |
| ✓ | সৃজনশীল বহুনির্বাচনি                                       | ২৮১     |
| ✓ | সংক্ষিপ্ত-উত্তর প্রশ্ন                                     | ২৮৮     |
| ✓ | সৃজনশীল রচনামূলক   | ২৯১     |
| ■ | তৃতীয় অধ্যায়: বাংলাদেশের সংস্কৃতি ও সমাজ                 | ২৯৫     |
| ✓ | সৃজনশীল বহুনির্বাচনি                                       | ২৯৫     |
| ✓ | সংক্ষিপ্ত-উত্তর প্রশ্ন                                     | ২৯৭     |
| ✓ | সৃজনশীল রচনামূলক   | ২৯৯     |
| ■ | চতুর্থ অধ্যায়: বাংলাদেশের অর্থনীতি                        | ৩০২     |
| ✓ | সৃজনশীল বহুনির্বাচনি                                       | ৩০২     |
| ✓ | সংক্ষিপ্ত-উত্তর প্রশ্ন                                     | ৩০৫     |
| ✓ | সৃজনশীল রচনামূলক   | ৩০৮     |
| ■ | পঞ্চম অধ্যায়: বাংলাদেশ ও বাংলাদেশের নাগরিক                | ৩১২     |
| ✓ | সৃজনশীল বহুনির্বাচনি                                       | ৩১২     |
| ✓ | সংক্ষিপ্ত-উত্তর প্রশ্ন                                     | ৩১৬     |
| ✓ | সৃজনশীল রচনামূলক   | ৩১৮     |
| ■ | ষষ্ঠ অধ্যায়: বাংলাদেশের পরিবেশ                            | ৩২২     |
| ✓ | সৃজনশীল বহুনির্বাচনি                                       | ৩২২     |
| ✓ | সংক্ষিপ্ত-উত্তর প্রশ্ন                                     | ৩২৬     |
| ✓ | সৃজনশীল রচনামূলক   | ৩২৭     |
| ■ | সপ্তম অধ্যায়: শিশুর বেড়ে ওঠা ও প্রতিবন্ধকতা: সামাজিকীকরণ | ৩৩১     |
| ✓ | সৃজনশীল বহুনির্বাচনি                                       | ৩৩১     |
| ✓ | সংক্ষিপ্ত-উত্তর প্রশ্ন                                     | ৩৩৪     |
| ✓ | সৃজনশীল রচনামূলক   | ৩৩৬     |
| ■ | অষ্টম অধ্যায়: বাংলাদেশ ও আঞ্চলিক সহযোগিতা                 | ৩৩৯     |
| ✓ | সৃজনশীল বহুনির্বাচনি                                       | ৩৩৯     |
| ✓ | সংক্ষিপ্ত-উত্তর প্রশ্ন                                     | ৩৪২     |
| ✓ | সৃজনশীল রচনামূলক   | ৩৪৩     |

|   |   |         |
|---|---|---------|
| খ | ক্যাডেট কলেজ ভর্তি পরীক্ষার প্রস্তুতি           | ৩৪৭-৩৭৮ |
| ✓ | ধরন ১: সঠিক বহুনির্বাচনি উত্তরটি বাছাই করে লেখো | ৩৪৭     |
| ✓ | ধরন ২: এককথায় উত্তর দাও                        | ৩৫৬     |
| ✓ | ধরন ৩: সত্য-মিথ্যা নির্ণয় করো                  | ৩৬০     |
| ✓ | ধরন ৪: শূন্যস্থান পূরণ                          | ৩৬৫     |
| ✓ | ধরন ৫: সংক্ষেপে উত্তর দাও                       | ৩৭২     |

### তথ্য ও যোগাযোগ প্রযুক্তি

|   |   |         |
|---|---|---------|
| ক | অর্ধ-বার্ষিক ও বার্ষিক পরীক্ষার অধ্যয়নভিত্তিক প্রস্তুতি        | ৩৮১-৪২৪ |
| ■ | প্রথম অধ্যায়: তথ্য ও যোগাযোগ প্রযুক্তি পরিচিতি                 | ৩৮১     |
| ✓ | সৃজনশীল বহুনির্বাচনি  | ৩৮১     |
| ✓ | সংক্ষিপ্ত-উত্তর প্রশ্ন  | ৩৮৯     |
| ■ | দ্বিতীয় অধ্যায়: তথ্য ও যোগাযোগ প্রযুক্তি সংশ্লিষ্ট যন্ত্রপাতি | ৩৯৩     |
| ✓ | সৃজনশীল বহুনির্বাচনি  | ৩৯৩     |
| ✓ | সংক্ষিপ্ত-উত্তর প্রশ্ন  | ৪০৩     |
| ■ | তৃতীয় অধ্যায়: তথ্য ও যোগাযোগ প্রযুক্তির নিরাপদ ব্যবহার        | ৪০৭     |
| ✓ | সৃজনশীল বহুনির্বাচনি  | ৪০৭     |
| ✓ | সংক্ষিপ্ত-উত্তর প্রশ্ন  | ৪১১     |



|   |     |   |     |
|---|-----|---|-----|
| ■ চতুর্থ অধ্যায়: ওয়ার্ড প্রসেসিং.....                         | ৪১৩ | ■ পঞ্চম অধ্যায়: ইন্টারনেট পরিচিতি.....                         | ৪১৮ |
| <input checked="" type="checkbox"/> সৃজনশীল বহুনির্বাচনি.....   | ৪১৩ | <input checked="" type="checkbox"/> সৃজনশীল বহুনির্বাচনি.....   | ৪১৮ |
| <input checked="" type="checkbox"/> সংক্ষিপ্ত-উত্তর প্রশ্ন..... | ৪১৬ | <input checked="" type="checkbox"/> সংক্ষিপ্ত-উত্তর প্রশ্ন..... | ৪২৩ |

|  |         |
|--|---------|
| <b>খ</b> ক্যাডেট কলেজ ভর্তি পরীক্ষার প্রস্তুতি.....  | ৪২৫-৪৫৮ |
| <input checked="" type="checkbox"/> ধরন ১: সঠিক উত্তরটি বাছাই করে লেখো.....                        | ৪২৫     |
| <input checked="" type="checkbox"/> ধরন ২: শূন্যস্থান পূরণ করো.....                                | ৪৩৬     |
| <input checked="" type="checkbox"/> ধরন ৩: বুদ্ধিমত্তাভিত্তিক প্রশ্ন ও উত্তর (ভেবে উত্তর দাও)..... | ৪৪০     |
| <input checked="" type="checkbox"/> ধরন ৪: এককথায় উত্তর দাও.....                                  | ৪৪১     |
| <input checked="" type="checkbox"/> ধরন ৫: সত্য হলে 'সত্য' ও মিথ্যা হলে 'মিথ্যা' লেখো.....         | ৪৪৪     |
| <input checked="" type="checkbox"/> ধরন ৬: পূর্ণরূপ লেখো.....                                      | ৪৪৭     |
| <input checked="" type="checkbox"/> ধরন ৭: সংক্ষেপে উত্তর লেখো.....                                | ৪৪৮     |

### বুদ্ধিমত্তা

|  |     |  |     |
|--|-----|--|-----|
| ১. ধারা ও অনুক্রম.....                                   | ৪৬১ | ৭. রক্তের সম্পর্ক নির্ণয়.....                           | ৪৭০ |
| <input checked="" type="checkbox"/> প্রাসঙ্গিক তথ্য..... | ৪৬১ | <input checked="" type="checkbox"/> প্রাসঙ্গিক তথ্য..... | ৪৭০ |
| <input checked="" type="checkbox"/> অনুশীলন.....         | ৪৬১ | <input checked="" type="checkbox"/> অনুশীলন.....         | ৪৭০ |
| ২. সঠিক শব্দ প্রয়োগ বা চয়ন.....                        | ৪৬২ | ৮. বাংলা বানান.....                                      | ৪৭১ |
| <input checked="" type="checkbox"/> অনুশীলন.....         | ৪৬২ | <input checked="" type="checkbox"/> প্রাসঙ্গিক তথ্য..... | ৪৭১ |
| ৩. পুনর্বিন্যাস বা সাজিয়ে লেখা.....                     | ৪৬২ | <input checked="" type="checkbox"/> অনুশীলন.....         | ৪৭২ |
| <input checked="" type="checkbox"/> প্রাসঙ্গিক তথ্য..... | ৪৬২ | ৯. ইংরেজি বানান.....                                     | ৪৭২ |
| <input checked="" type="checkbox"/> অনুশীলন.....         | ৪৬৪ | <input checked="" type="checkbox"/> প্রাসঙ্গিক তথ্য..... | ৪৭২ |
| ৪. সাদৃশ্য.....  | ৪৬৫ | <input checked="" type="checkbox"/> অনুশীলন.....         | ৪৭৩ |
| <input checked="" type="checkbox"/> প্রাসঙ্গিক তথ্য..... | ৪৬৫ | ১০. সমার্থক শব্দ.....                                    | ৪৭৩ |
| <input checked="" type="checkbox"/> অনুশীলন.....         | ৪৬৬ | <input checked="" type="checkbox"/> প্রাসঙ্গিক তথ্য..... | ৪৭৩ |
| ৫. বৈসাদৃশ্য.....  | ৪৬৭ | <input checked="" type="checkbox"/> অনুশীলন.....         | ৪৭৬ |
| <input checked="" type="checkbox"/> প্রাসঙ্গিক তথ্য..... | ৪৬৭ | ১১. বিপরীতার্থক শব্দ.....                                | ৪৭৬ |
| <input checked="" type="checkbox"/> অনুশীলন.....         | ৪৬৮ | <input checked="" type="checkbox"/> অনুশীলন.....         | ৪৭৭ |
| ৬. দিন ও বার গণনা.....                                   | ৪৬৯ | ১২. চিত্র ও বিবিধ বুদ্ধিমত্তা পরীক্ষা.....               | ৪৭৭ |
| <input checked="" type="checkbox"/> প্রাসঙ্গিক তথ্য..... | ৪৬৯ | <input checked="" type="checkbox"/> অনুশীলন.....         | ৪৭৭ |
| <input checked="" type="checkbox"/> অনুশীলন.....         | ৪৬৯ |  |     |

### সাধারণ জ্ঞান

|   |         |   |     |
|---|---------|---|-----|
| ১. বাংলাদেশের মুক্তিযুদ্ধ ও স্বাধীনতার ইতিহাস.....                            | ৪৮১-৫০২ | <input checked="" type="checkbox"/> পাকিস্তানের সামরিক শাসন, মৌলিক গণতন্ত্র ও শিক্ষা আন্দোলন ১৯৫৮-১৯৬২..... | ৪৮৫ |
| <input checked="" type="checkbox"/> বাংলাদেশের অভ্যুদয়ের পটভূমির ইতিহাস..... | ৪৮১     | <input checked="" type="checkbox"/> ছয় দফা কর্মসূচি, ১৯৬৬.....   | ৪৮৬ |
| <input checked="" type="checkbox"/> ভাষা আন্দোলন (১৯৪৮-১৯৫২).....             | ৪৮২     | <input checked="" type="checkbox"/> আগরতলা ষড়যন্ত্র মামলা, ১৯৬৮.....                                       | ৪৮৭ |
| <input checked="" type="checkbox"/> যুক্তফ্রন্ট নির্বাচন, ১৯৫৪.....           | ৪৮৪     | <input checked="" type="checkbox"/> ছাত্রদের এগারো দফা ও ১৯৬৯ সালের গণঅভ্যুত্থান.....                       | ৪৮৮ |

|  |         |   |         |
|--|---------|---|---------|
| ☑ ১৯৭০ সালের সাধারণ নির্বাচন.....  | ৪৮৯     | ■ বিশ্বের ভৌগোলিক বিষয়াবলি.....                                | ৫৫০     |
| ☑ মহান স্বাধীনতা যুদ্ধ ও বাংলাদেশের অভ্যুদয়.....                        | ৪৯০     | ☑ পৃথিবী পরিচিতি.....   | ৫৫০     |
| ☑ ২৫ মার্চের গণহত্যা ও বাংলাদেশের স্বাধীনতার ঘোষণা.....                  | ৪৯১     | ☑ মহাদেশ পরিচিতি.....   | ৫৫১     |
| ☑ মুজিবনগর সরকার গঠন ও পরিচিতি.....                                      | ৪৯৩     | ☑ এশিয়া মহাদেশ.....  | ৫৫২     |
| ☑ মুক্তিযুদ্ধের রণকৌশল, মুক্তিযুদ্ধের সেক্টর ও সেক্টর কমান্ডার.....      | ৪৯৪     | ☑ ইউরোপ মহাদেশ.....   | ৫৫৩     |
| ☑ মুক্তিযুদ্ধের বিভিন্ন বাহিনী ও মুক্তিযোদ্ধা.....                       | ৪৯৫     | ☑ আফ্রিকা মহাদেশ.....   | ৫৫৪     |
| ☑ মুক্তিযোদ্ধাদের সম্মানসূচক খেতাব ও বিদেশি বন্ধুদের বিশেষ সম্মাননা..... | ৪৯৬     | ☑ উত্তর আমেরিকা মহাদেশ পরিচিতি.....                             | ৫৫৬     |
| ☑ মুক্তিযুদ্ধে বৃহৎ রাষ্ট্র, সংগঠনের ভূমিকা ও বাংলাদেশের স্বীকৃতি.....   | ৪৯৭     | ☑ দক্ষিণ আমেরিকা মহাদেশ পরিচিতি.....                            | ৫৫৮     |
| ☑ বুদ্ধিজীবী হত্যাকাণ্ড ও পাকিস্তানি বাহিনীর আত্মসমর্পণ.....             | ৪৯৮     | ☑ ওশেনিয়া (অস্ট্রেলিয়া) ও অ্যান্টার্কটিকা মহাদেশ পরিচিতি..... | ৫৫৯     |
| ☑ মুক্তিযুদ্ধ বিষয়ক বিবিধ বিষয়াবলি.....                                | ৫০০     | ☑ বিভিন্ন দেশের ভৌগোলিক অবস্থান, সীমারেখা, নাম ও উপনাম.....     | ৫৬১     |
| ২. বাংলাদেশ সশস্ত্রবাহিনী ও ক্যাডেট কলেজসমূহ.....                        | ৫০৩-৫১২ | ☑ বিভিন্ন দেশের ভাষা.....                                       | ৫৬৫     |
| ☑ বাংলাদেশ সশস্ত্রবাহিনী.....  | ৫০৩     | ☑ বিভিন্ন দেশের জাতীয় প্রতীক ও পতাকা.....                      | ৫৬৭     |
| ☑ বাংলাদেশ সেনাবাহিনী.....   | ৫০৪     | ☑ জাতি, উপজাতি ও নৃগোষ্ঠী.....                                  | ৫৬৮     |
| ☑ বাংলাদেশ নৌবাহিনী.....   | ৫০৬     | ☑ মহাসাগর, সাগর ও উপসাগর.....                                   | ৫৭০     |
| ☑ বাংলাদেশ বিমানবাহিনী.....  | ৫০৭     | ☑ সমুদ্রবন্দর.....  | ৫৭১     |
| ☑ বাংলাদেশের ক্যাডেট কলেজ.....   | ৫০৮     | ☑ বিশ্বের নদ-নদী, খাল ও নদী তীরবর্তী শহর.....                   | ৫৭৩     |
| ৩. বাংলাদেশ ও বিশ্বের ভৌগোলিক বিষয়াবলি.....                             | ৫১৩-৫৯৬ | ☑ বিখ্যাত হ্রদ, প্রণালি, জলপ্রপাত ও দ্বীপসমূহ.....              | ৫৭৪     |
| ■ বাংলাদেশের ভৌগোলিক বিষয়াবলি.....                                      | ৫১৩     | ☑ পাহাড়-পর্বত ও আগ্নেয়গিরি.....                               | ৫৭৮     |
| ☑ বাংলাদেশের ভৌগোলিক সীমানা.....   | ৫১৩     | ☑ গিরিপথ, মরুভূমি, মালভূমি ও সমভূমি.....                        | ৫৭৯     |
| ☑ বাংলাদেশের জাতীয় বিষয়াবলি ও দিবস.....                                | ৫১৫     | ☑ বৈশ্বিক আবহাওয়া ও জলবায়ু পরিবর্তন.....                      | ৫৮১     |
| ☑ বাংলাদেশের ভূ-প্রকৃতি.....   | ৫১৯     | ☑ বিভিন্ন সভা, সম্মেলন, সংস্থা ও আন্তর্জাতিক সংগঠন.....         | ৫৮৩     |
| ☑ বাংলাদেশের বিভিন্ন স্থানের ভৌগোলিক নাম.....                            | ৫২১     | ☑ বিভিন্ন আন্তর্জাতিক সংস্থা.....                               | ৫৮৭     |
| ☑ বিভিন্ন স্থানের বর্তমান ও পুরাতন নাম.....                              | ৫২৩     | ☑ পরিবেশ বিষয়ক বিভিন্ন দিবস, বর্ষ, দশক.....                    | ৫৮৮     |
| ☑ বাংলাদেশের আবহাওয়া ও জলবায়ু.....                                     | ৫২৩     | ☑ পরিবেশ দূষণ ও গ্রিনহাউজ ইফেক্ট.....                           | ৫৮৯     |
| ☑ বাংলাদেশের পাহাড়-পর্বত ও উপত্যকা.....                                 | ৫২৫     | ☑ বায়ুমণ্ডল ও ওজোন স্তর.....                                   | ৫৯০     |
| ☑ জলপ্রপাত ও বারনা.....  | ৫২৬     | ☑ প্রাকৃতিক দুর্যোগ.....  | ৫৯১     |
| ☑ বাংলাদেশের হ্রদ, হাওর ও বিল.....                                       | ৫২৮     | ☑ Abbreviations & Elaborations.....                             | ৫৯২     |
| ☑ বাংলাদেশের নদ-নদী ও নদী তীরবর্তী শহর.....                              | ৫৩০     | ৪. বাংলাদেশ ও বিশ্বের সাম্প্রতিক ঘটনাবলি.....                   | ৫৯৭-৬১৮ |
| ☑ প্রধান প্রধান নদ-নদীর শাখা, উপনদী ও পূর্বনাম.....                      | ৫৩৩     | ☑ সাম্প্রতিক বিষয়াবলি (বাংলাদেশ).....                          | ৫৯৭     |
| ☑ চর, দ্বীপ ও সমুদ্র সৈকত.....   | ৫৩৩     | ☑ সরকারের কিছু উদ্যোগ.....                                      | ৬০৭     |
| ☑ বাংলাদেশের উল্লেখযোগ্য ইকোপার্ক.....                                   | ৫৩৭     | ☑ সাম্প্রতিক বিষয়াবলি (আন্তর্জাতিক).....                       | ৬১০     |
| ☑ বাংলাদেশের প্রাকৃতিক সম্পদ.....  | ৫৩৭     | ☑ শিল্প-সংস্কৃতি.....   | ৬১৫     |
| ☑ বাংলাদেশের বিভিন্ন নৃগোষ্ঠী.....                                       | ৫৩৯     | ☑ বিভিন্ন সংস্থার পরবর্তী সম্মেলন.....                          | ৬১৬     |
| ☑ শব্দ-সংক্ষেপ (Abbreviations).....                                      | ৫৪৫     | ☑ বিভিন্ন দেশের বর্তমান প্রধানমন্ত্রী-রাষ্ট্রপতি.....           | ৬১৭     |
|  |         | ☑ জাতিসংঘের শান্তিরক্ষী মিশন.....                               | ৬১৮     |

(৬)

|   |         |  |     |
|---|---------|--|-----|
| ৫. খেলাধুলা.....  | ৬১৯-৬৩৪ | খ. আন্তর্জাতিক খেলাধুলা.....                                 | ৬২৫ |
| ক. বাংলাদেশের খেলাধুলা.....                             | ৬১৯     | <input checked="" type="checkbox"/> অলিম্পিক.....            | ৬২৫ |
| <input checked="" type="checkbox"/> ক্রিকেট.....        | ৬১৯     | <input checked="" type="checkbox"/> ফুটবল.....               | ৬২৬ |
| <input checked="" type="checkbox"/> ফুটবল.....          | ৬২২     | <input checked="" type="checkbox"/> ক্রিকেট.....             | ৬২৯ |
| <input checked="" type="checkbox"/> অন্যান্য বিষয়..... | ৬২৩     | <input checked="" type="checkbox"/> আইসিসি T-20 ক্রিকেট..... | ৬৩৩ |
|   |         | <input checked="" type="checkbox"/> অন্যান্য বিষয়.....      | ৬৩৩ |

### মডেল প্রশ্নপত্র ও উত্তর

|  |     |  |         |
|--|-----|--|---------|
| <input checked="" type="checkbox"/> মডেল প্রশ্নপত্র.....         |     |  | ৬৩৫-৬৬৮ |
| <input checked="" type="checkbox"/> মডেল ০১.....                 | ৬৩৫ | <input checked="" type="checkbox"/> মডেল ১৬..... | ৬৫১     |
| <input checked="" type="checkbox"/> মডেল ০২.....                 | ৬৩৬ | <input checked="" type="checkbox"/> মডেল ১৭..... | ৬৫২     |
| <input checked="" type="checkbox"/> মডেল ০৩.....                 | ৬৩৭ | <input checked="" type="checkbox"/> মডেল ১৮..... | ৬৫৩     |
| <input checked="" type="checkbox"/> মডেল ০৪.....                 | ৬৩৮ | <input checked="" type="checkbox"/> মডেল ১৯..... | ৬৫৫     |
| <input checked="" type="checkbox"/> মডেল ০৫.....                 | ৬৩৯ | <input checked="" type="checkbox"/> মডেল ২০..... | ৬৫৬     |
| <input checked="" type="checkbox"/> মডেল ০৬.....                 | ৬৪০ | <input checked="" type="checkbox"/> মডেল ২১..... | ৬৫৭     |
| <input checked="" type="checkbox"/> মডেল ০৭.....                 | ৬৪১ | <input checked="" type="checkbox"/> মডেল ২২..... | ৬৫৮     |
| <input checked="" type="checkbox"/> মডেল ০৮.....                 | ৬৪২ | <input checked="" type="checkbox"/> মডেল ২৩..... | ৬৫৯     |
| <input checked="" type="checkbox"/> মডেল ০৯.....                 | ৬৪৩ | <input checked="" type="checkbox"/> মডেল ২৪..... | ৬৬১     |
| <input checked="" type="checkbox"/> মডেল ১০.....                 | ৬৪৪ | <input checked="" type="checkbox"/> মডেল ২৫..... | ৬৬২     |
| <input checked="" type="checkbox"/> মডেল ১১.....                 | ৬৪৫ | <input checked="" type="checkbox"/> মডেল ২৬..... | ৬৬৩     |
| <input checked="" type="checkbox"/> মডেল ১২.....                 | ৬৪৬ | <input checked="" type="checkbox"/> মডেল ২৭..... | ৬৬৪     |
| <input checked="" type="checkbox"/> মডেল ১৩.....                 | ৬৪৭ | <input checked="" type="checkbox"/> মডেল ২৮..... | ৬৬৫     |
| <input checked="" type="checkbox"/> মডেল ১৪.....                 | ৬৪৮ | <input checked="" type="checkbox"/> মডেল ২৯..... | ৬৬৬     |
| <input checked="" type="checkbox"/> মডেল ১৫.....                 | ৬৫০ | <input checked="" type="checkbox"/> মডেল ৩০..... | ৬৬৭     |
| <input checked="" type="checkbox"/> মডেল প্রশ্নপত্রের উত্তর..... |     |  | ৬৬৯-৬৭৬ |

### পরিশিষ্ট

|  |     |  |         |
|--|-----|--|---------|
| <input checked="" type="checkbox"/> ক্যাডেট কলেজ ভর্তি পরীক্ষার প্রশ্নপত্র [২০২৫ সাল থেকে ২০০০ সাল পর্যন্ত]..... |     |  | ৬৭৭-৭০৬ |
| <input checked="" type="checkbox"/> ক্যাডেট কলেজ ভর্তি পরীক্ষা ২০২৫.....   | ৬৭৭ | <input checked="" type="checkbox"/> ক্যাডেট কলেজ ভর্তি পরীক্ষা ২০১২..... | ৬৯২     |
| <input checked="" type="checkbox"/> ক্যাডেট কলেজ ভর্তি পরীক্ষা ২০২৪.....   | ৬৭৮ | <input checked="" type="checkbox"/> ক্যাডেট কলেজ ভর্তি পরীক্ষা ২০১১..... | ৬৯৩     |
| <input checked="" type="checkbox"/> ক্যাডেট কলেজ ভর্তি পরীক্ষা ২০২৩.....   | ৬৭৯ | <input checked="" type="checkbox"/> ক্যাডেট কলেজ ভর্তি পরীক্ষা ২০১০..... | ৬৯৪     |
| <input checked="" type="checkbox"/> ক্যাডেট কলেজ ভর্তি পরীক্ষা ২০২২.....   | ৬৮০ | <input checked="" type="checkbox"/> ক্যাডেট কলেজ ভর্তি পরীক্ষা ২০০৯..... | ৬৯৫     |
| <input checked="" type="checkbox"/> ক্যাডেট কলেজ ভর্তি পরীক্ষা ২০২১.....   | ৬৮১ | <input checked="" type="checkbox"/> ক্যাডেট কলেজ ভর্তি পরীক্ষা ২০০৮..... | ৬৯৬     |
| <input checked="" type="checkbox"/> ক্যাডেট কলেজ ভর্তি পরীক্ষা ২০২০.....   | ৬৮২ | <input checked="" type="checkbox"/> ক্যাডেট কলেজ ভর্তি পরীক্ষা ২০০৭..... | ৬৯৬     |
| <input checked="" type="checkbox"/> ক্যাডেট কলেজ ভর্তি পরীক্ষা ২০১৯.....   | ৬৮৪ | <input checked="" type="checkbox"/> ক্যাডেট কলেজ ভর্তি পরীক্ষা ২০০৬..... | ৬৯৭     |
| <input checked="" type="checkbox"/> ক্যাডেট কলেজ ভর্তি পরীক্ষা ২০১৮.....   | ৬৮৫ | <input checked="" type="checkbox"/> ক্যাডেট কলেজ ভর্তি পরীক্ষা ২০০৫..... | ৬৯৮     |
| <input checked="" type="checkbox"/> ক্যাডেট কলেজ ভর্তি পরীক্ষা ২০১৭.....   | ৬৮৬ | <input checked="" type="checkbox"/> ক্যাডেট কলেজ ভর্তি পরীক্ষা ২০০৪..... | ৬৯৯     |
| <input checked="" type="checkbox"/> ক্যাডেট কলেজ ভর্তি পরীক্ষা ২০১৬.....   | ৬৮৭ | <input checked="" type="checkbox"/> ক্যাডেট কলেজ ভর্তি পরীক্ষা ২০০৩..... | ৭০১     |
| <input checked="" type="checkbox"/> ক্যাডেট কলেজ ভর্তি পরীক্ষা ২০১৫.....   | ৬৮৯ | <input checked="" type="checkbox"/> ক্যাডেট কলেজ ভর্তি পরীক্ষা ২০০২..... | ৭০২     |
| <input checked="" type="checkbox"/> ক্যাডেট কলেজ ভর্তি পরীক্ষা ২০১৪.....   | ৬৯০ | <input checked="" type="checkbox"/> ক্যাডেট কলেজ ভর্তি পরীক্ষা ২০০১..... | ৭০৩     |
| <input checked="" type="checkbox"/> ক্যাডেট কলেজ ভর্তি পরীক্ষা ২০১৩.....   | ৬৯১ | <input checked="" type="checkbox"/> ক্যাডেট কলেজ ভর্তি পরীক্ষা ২০০০..... | ৭০৫     |
| <input checked="" type="checkbox"/> ক্যাডেট কলেজ ভর্তি পরীক্ষার প্রশ্নের উত্তর.....                              |     |  | ৭০৭-৭২০ |

# বিজ্ঞান

বিষয়টিতে রয়েছে—

- ☐ অর্ধ-বার্ষিক ও বার্ষিক পরীক্ষার অধ্যয়নভিত্তিক প্রস্তুতি
  - ☑ সৃজনশীল বহুনির্বাচনি
  - ☑ সংক্ষিপ্ত-উত্তর প্রশ্ন
  - ☑ সৃজনশীল রচনামূলক
  - ☑ জ্ঞান ও অনুধাবনমূলক প্রশ্নোত্তর
  
- ☐ ক্যাডেট কলেজ ভর্তি পরীক্ষার প্রস্তুতি
  - ☑ ধরন ১: সঠিক উত্তরটি বাছাই করে লেখো
  - ☑ ধরন ২: শূন্যস্থান পূরণ করো
  - ☑ ধরন ৩: সত্য হলে 'স', মিথ্যা হলে 'মি' লেখো
  - ☑ ধরন ৪: এককথায়/একবাক্যে উত্তর দাও
  - ☑ ধরন ৫: চিন্তা করে উত্তর দাও
  - ☑ ধরন ৬: সংক্ষেপে উত্তর লেখো

# বিস্তারিত সূচি

|  |         |
|--|---------|
| <b>ক</b> অর্ধ-বার্ষিক ও বার্ষিক পরীক্ষার অধ্যয়নভিত্তিক প্রস্তুতি                      | ৯-১৭৪   |
| ■ প্রথম অধ্যায়: বৈজ্ঞানিক প্রক্রিয়া ও পরিমাপ   | ৯       |
| <input checked="" type="checkbox"/> সৃজনশীল বহুনির্বাচনি                               | ৯       |
| <input checked="" type="checkbox"/> সংক্ষিপ্ত-উত্তর প্রশ্ন                             | ১৪      |
| <input checked="" type="checkbox"/> সৃজনশীল রচনামূলক                                   | ১৬      |
| <input checked="" type="checkbox"/> জ্ঞান ও অনুধাবনমূলক প্রশ্নোত্তর                    | ২০      |
| ■ দ্বিতীয় অধ্যায়: জীবজগৎ   | ২২      |
| <input checked="" type="checkbox"/> সৃজনশীল বহুনির্বাচনি                               | ২২      |
| <input checked="" type="checkbox"/> সংক্ষিপ্ত-উত্তর প্রশ্ন                             | ২৬      |
| <input checked="" type="checkbox"/> সৃজনশীল রচনামূলক                                   | ২৮      |
| <input checked="" type="checkbox"/> জ্ঞান ও অনুধাবনমূলক প্রশ্নোত্তর                    | ৩২      |
| ■ তৃতীয় অধ্যায়: উদ্ভিদ ও প্রাণীর কোষীয় সংগঠন  | ৩৪      |
| <input checked="" type="checkbox"/> সৃজনশীল বহুনির্বাচনি                               | ৩৪      |
| <input checked="" type="checkbox"/> সংক্ষিপ্ত-উত্তর প্রশ্ন                             | ৩৬      |
| <input checked="" type="checkbox"/> সৃজনশীল রচনামূলক                                   | ৩৮      |
| <input checked="" type="checkbox"/> জ্ঞান ও অনুধাবনমূলক প্রশ্নোত্তর                    | ৪২      |
| ■ চতুর্থ অধ্যায়: উদ্ভিদের বাহ্যিক বৈশিষ্ট্য   | ৪৪      |
| <input checked="" type="checkbox"/> সৃজনশীল বহুনির্বাচনি                               | ৪৪      |
| <input checked="" type="checkbox"/> সংক্ষিপ্ত-উত্তর প্রশ্ন                             | ৪৯      |
| <input checked="" type="checkbox"/> সৃজনশীল রচনামূলক                                   | ৫১      |
| <input checked="" type="checkbox"/> জ্ঞান ও অনুধাবনমূলক প্রশ্নোত্তর                    | ৫৫      |
| ■ পঞ্চম অধ্যায়: সালোকসংশ্লেষণ   | ৫৮      |
| <input checked="" type="checkbox"/> সৃজনশীল বহুনির্বাচনি                               | ৫৮      |
| <input checked="" type="checkbox"/> সংক্ষিপ্ত-উত্তর প্রশ্ন                             | ৬০      |
| <input checked="" type="checkbox"/> সৃজনশীল রচনামূলক                                   | ৬১      |
| <input checked="" type="checkbox"/> জ্ঞান ও অনুধাবনমূলক প্রশ্নোত্তর                    | ৬৫      |
| ■ ষষ্ঠ অধ্যায়: সংবেদিত অঙ্গ   | ৬৭      |
| <input checked="" type="checkbox"/> সৃজনশীল বহুনির্বাচনি                               | ৬৭      |
| <input checked="" type="checkbox"/> সংক্ষিপ্ত-উত্তর প্রশ্ন                             | ৭০      |
| <input checked="" type="checkbox"/> সৃজনশীল রচনামূলক                                   | ৭২      |
| <input checked="" type="checkbox"/> জ্ঞান ও অনুধাবনমূলক প্রশ্নোত্তর                    | ৭৫      |
| ■ সপ্তম অধ্যায়: পদার্থের বৈশিষ্ট্য এবং বাহ্যিক প্রভাব                                 | ৭৭      |
| <input checked="" type="checkbox"/> সৃজনশীল বহুনির্বাচনি                               | ৭৭      |
| <input checked="" type="checkbox"/> সংক্ষিপ্ত-উত্তর প্রশ্ন                             | ৮০      |
| <input checked="" type="checkbox"/> সৃজনশীল রচনামূলক                                   | ৮২      |
| <input checked="" type="checkbox"/> জ্ঞান ও অনুধাবনমূলক প্রশ্নোত্তর                    | ৮৬      |
| <b>খ</b> ক্যাডেট কলেজ ভর্তি পরীক্ষার প্রস্তুতি   | ১৭৫-২৬৬ |
| <input checked="" type="checkbox"/> ধরন ১: সঠিক উত্তরটি বাছাই করে লেখো                 | ১৭৫     |
| <input checked="" type="checkbox"/> ধরন ২: শূন্যস্থান পূরণ করো                         | ২০১     |
| <input checked="" type="checkbox"/> ধরন ৩: সত্য হলে 'স', মিথ্যা হলে 'মি' লেখো          | ২২০     |
| <input checked="" type="checkbox"/> অষ্টম অধ্যায়: মিশ্রণ                              | ৮৭      |
| <input checked="" type="checkbox"/> সৃজনশীল বহুনির্বাচনি                               | ৮৭      |
| <input checked="" type="checkbox"/> সংক্ষিপ্ত-উত্তর প্রশ্ন                             | ৯০      |
| <input checked="" type="checkbox"/> সৃজনশীল রচনামূলক                                   | ৯৩      |
| <input checked="" type="checkbox"/> জ্ঞান ও অনুধাবনমূলক প্রশ্নোত্তর                    | ৯৯      |
| <input checked="" type="checkbox"/> নবম অধ্যায়: আলোর ঘটনা                             | ১০২     |
| <input checked="" type="checkbox"/> সৃজনশীল বহুনির্বাচনি                               | ১০২     |
| <input checked="" type="checkbox"/> সংক্ষিপ্ত-উত্তর প্রশ্ন                             | ১০৫     |
| <input checked="" type="checkbox"/> সৃজনশীল রচনামূলক                                   | ১০৭     |
| <input checked="" type="checkbox"/> জ্ঞান ও অনুধাবনমূলক প্রশ্নোত্তর                    | ১১০     |
| <input checked="" type="checkbox"/> দশম অধ্যায়: গতি                                   | ১১২     |
| <input checked="" type="checkbox"/> সৃজনশীল বহুনির্বাচনি                               | ১১২     |
| <input checked="" type="checkbox"/> সংক্ষিপ্ত-উত্তর প্রশ্ন                             | ১১৬     |
| <input checked="" type="checkbox"/> সৃজনশীল রচনামূলক                                   | ১১৮     |
| <input checked="" type="checkbox"/> জ্ঞান ও অনুধাবনমূলক প্রশ্নোত্তর                    | ১২৩     |
| <input checked="" type="checkbox"/> একাদশ অধ্যায়: বল এবং সরল যন্ত্র                   | ১২৫     |
| <input checked="" type="checkbox"/> সৃজনশীল বহুনির্বাচনি                               | ১২৫     |
| <input checked="" type="checkbox"/> সংক্ষিপ্ত-উত্তর প্রশ্ন                             | ১২৯     |
| <input checked="" type="checkbox"/> সৃজনশীল রচনামূলক                                   | ১৩১     |
| <input checked="" type="checkbox"/> জ্ঞান ও অনুধাবনমূলক প্রশ্নোত্তর                    | ১৩৬     |
| <input checked="" type="checkbox"/> দ্বাদশ অধ্যায়: পৃথিবীর উৎপত্তি ও গঠন              | ১৩৮     |
| <input checked="" type="checkbox"/> সৃজনশীল বহুনির্বাচনি                               | ১৩৮     |
| <input checked="" type="checkbox"/> সংক্ষিপ্ত-উত্তর প্রশ্ন                             | ১৪২     |
| <input checked="" type="checkbox"/> সৃজনশীল রচনামূলক                                   | ১৪৩     |
| <input checked="" type="checkbox"/> জ্ঞান ও অনুধাবনমূলক প্রশ্নোত্তর                    | ১৪৮     |
| <input checked="" type="checkbox"/> ত্রয়োদশ অধ্যায়: খাদ্য ও পুষ্টি                   | ১৫০     |
| <input checked="" type="checkbox"/> সৃজনশীল বহুনির্বাচনি                               | ১৫০     |
| <input checked="" type="checkbox"/> সংক্ষিপ্ত-উত্তর প্রশ্ন                             | ১৫৫     |
| <input checked="" type="checkbox"/> সৃজনশীল রচনামূলক                                   | ১৫৮     |
| <input checked="" type="checkbox"/> জ্ঞান ও অনুধাবনমূলক প্রশ্নোত্তর                    | ১৬৩     |
| <input checked="" type="checkbox"/> চতুর্দশ অধ্যায়: পরিবেশের ভারসাম্য এবং আমাদের জীবন | ১৬৫     |
| <input checked="" type="checkbox"/> সৃজনশীল বহুনির্বাচনি                               | ১৬৫     |
| <input checked="" type="checkbox"/> সংক্ষিপ্ত-উত্তর প্রশ্ন                             | ১৬৯     |
| <input checked="" type="checkbox"/> সৃজনশীল রচনামূলক                                   | ১৬৯     |
| <input checked="" type="checkbox"/> জ্ঞান ও অনুধাবনমূলক প্রশ্নোত্তর                    | ১৭৩     |
| <input checked="" type="checkbox"/> ধরন ৪: এককথায়/একবাক্যে উত্তর দাও                  | ২৩২     |
| <input checked="" type="checkbox"/> ধরন ৫: চিন্তা করে/ভেবে উত্তর দাও                   | ২৫২     |
| <input checked="" type="checkbox"/> ধরন ৬: সংক্ষেপে উত্তর লেখো                         | ২৬০     |

# ক. অর্ধ-বার্ষিক ও বার্ষিক পরীক্ষার অধ্যয়নভিত্তিক প্রস্তুতি

## প্রথম অধ্যায়

## বৈজ্ঞানিক প্রক্রিয়া ও পরিমাপ

### সৃজনশীল বহুনির্বাচনি

★★ পাঠ ১

বিজ্ঞান কী? | Text পৃষ্ঠা-২

- বিজ্ঞান কী? (জ্ঞান) ◀সূত্র: পাঠ্যবই পৃষ্ঠা ২। [রাজশাহী গভঃ ন্যাবরেটরী হাই স্কুল/]  
ক বিশেষ জ্ঞান খ চিন্তা-ভাবনা  
গ পরীক্ষা ঘ যন্ত্র ক
- কোনো বিষয় সম্পর্কে তথ্য, উপাত্ত, দক্ষতা ও উপলব্ধিকে কী বলে? (জ্ঞান) ◀সূত্র: পাঠ্যবই পৃষ্ঠা ২: লাইন ১।  
ক পর্যবেক্ষণ খ জ্ঞান  
গ বিজ্ঞান ঘ বিশ্লেষণ খ
- প্রকৃতি ও প্রাকৃতিক ঘটনা সম্পর্কিত জ্ঞানকে কী বলে? (জ্ঞান) ◀সূত্র: পাঠ্যবই পৃষ্ঠা ২: লাইন ৪। [পাবনা সরকারি বালিকা উচ্চ বিদ্যালয়; সাভার ক্যান্টনমেন্ট পাবলিক স্কুল এন্ড কলেজ, সাভার, ঢাকা]  
ক তথ্য খ পর্যবেক্ষণ  
গ বিজ্ঞান ঘ বিশ্লেষণ গ
- জ্ঞান অর্জনের প্রক্রিয়া কী? (জ্ঞান) ◀সূত্র: পাঠ্যবই পৃষ্ঠা ২: লাইন ১১। [লক্ষ্মীপুর সরকারি বালিকা উচ্চ বিদ্যালয়, নওগাঁ সরকারি উচ্চ বালিকা বিদ্যালয়]  
ক কবিতা খ গল্প  
গ কল্পকাহিনী ঘ বিজ্ঞান ঘ
- বৈজ্ঞানিক প্রক্রিয়া পদ্ধতির ধাপ কয়টি? (জ্ঞান) ◀সূত্র: পাঠ্যবই পৃষ্ঠা ২। [লালমনিরহাট সরকারি উচ্চ বিদ্যালয়; কাদিরাবাদ ক্যান্টনমেন্ট পাবলিক স্কুল, নাটোর; সরকারী জুবিলী উচ্চ বিদ্যালয়, সুনামগঞ্জ]  
ক ৪টি খ ৫টি গ ৭টি ঘ ৮টি ঘ
- বৈজ্ঞানিক পদ্ধতির শেষ ধাপ কোনটি? (জ্ঞান) ◀সূত্র: পাঠ্যবই পৃষ্ঠা ২। [বীরগঞ্জ পাইলট বালিকা উচ্চ বিদ্যালয়, দিনাজপুর; কক্সবাজার সরকারি বালিকা উচ্চ বিদ্যালয়]  
ক পরীক্ষণ খ সিদ্ধান্ত গ্রহণ  
গ ফল প্রকাশ ঘ উপাত্ত সংগ্রহ গ
- বিজ্ঞান হলো— (অনুধাবন) ◀সূত্র: পাঠ্যবই পৃষ্ঠা ২।  
i. পরীক্ষা-নিরীক্ষার মাধ্যমে অর্জিত জ্ঞান  
ii. পর্যবেক্ষণের মাধ্যমে অর্জিত জ্ঞান  
iii. যুক্তিযুক্ত চিন্তার মাধ্যমে অর্জিত জ্ঞান

নিচের কোনটি সঠিক?

- ক i ও ii খ ii ও iii  
গ i ও iii ঘ i, ii ও iii ঘ

৮. বিজ্ঞানমনস্ক ব্যক্তির বৈশিষ্ট্য হলো—

◀সূত্র: পাঠ্যবই পৃষ্ঠা ২।

- i. যুক্তিযুক্ত চিন্তা করা  
ii. অপরের মতামতের মূল্য দেওয়া  
iii. নিজের ভুল স্বীকার করা

নিচের কোনটি সঠিক?

- ক i ও ii খ ii ও iii  
গ i ও iii ঘ i, ii ও iii ঘ

নিচের উদ্দীপকের আলোকে ৯ ও ১০ নং প্রশ্নের উত্তর দাও:  
ষষ্ঠ শ্রেণির বিজ্ঞান ক্লাস চলছিল। হঠাৎ প্রচণ্ড বৃষ্টি শুরু হওয়ায় আবিদ বৃষ্টি তৈরির প্রক্রিয়া সম্পর্কে জানতে চাইলে স্যার তা বুঝিয়ে দিলেন এবং সবাইকে বিজ্ঞানের জ্ঞান অর্জনের জন্য বললেন।

৯. আবিদের আগ্রহ বৈজ্ঞানিক প্রক্রিয়ার কততম ধাপ?

(প্রয়োগ) ◀সূত্র: পাঠ্যবই পৃষ্ঠা ২।

- ক ১ম খ ২য় গ ৪র্থ ঘ ৭ম ক

১০. স্যারের বলা জ্ঞান অর্জনের জন্য দরকার— (উচ্চতর

দক্ষতা) ◀সূত্র: পাঠ্যবই পৃষ্ঠা ২।

- i. বৈজ্ঞানিক প্রক্রিয়ার  
ii. বিজ্ঞানসম্মত মনোভাব  
iii. নিজের মতামতে অটল থাকা

নিচের কোনটি সঠিক?

- ক i ও ii খ ii ও iii  
গ i ও iii ঘ i, ii ও iii ক

★ পাঠ ২-৩

পরীক্ষণ | Text পৃষ্ঠা-৩

১১. বিজ্ঞানের নতুন জ্ঞান পাওয়ার গুরুত্বপূর্ণ পদ্ধতি

কোনটি? (জ্ঞান) ◀সূত্র: পাঠ্যবই পৃষ্ঠা ৩: লাইন ১। [রাজশাহী গভঃ ন্যাবরেটরী হাই স্কুল, রাজশাহী]

- ক পর্যবেক্ষণ খ পরীক্ষণ  
গ বই পড়া ঘ ভ্রমণ খ

১২. বিদ্যমান তথ্যের আলোকে কোনটি গৃহীত হয়? (জ্ঞান)

◀সূত্র: পাঠ্যবই পৃষ্ঠা ৩; লাইন ২।

- (ক) সঠিক সিদ্ধান্ত (খ) আনুমানিক সিদ্ধান্ত  
(গ) বিষয়ভিত্তিক সিদ্ধান্ত (ঘ) অবাঞ্ছিত সিদ্ধান্ত (খ)

১৩. পরীক্ষণ পদ্ধতির ধাপ কয়টি? (জ্ঞান)

◀সূত্র: পাঠ্যবই পৃষ্ঠা ৩। পল্লী উন্নয়ন একাডেমি স্কুল এন্ড কলেজ, বগুড়া; মতিঝিল মডেল স্কুল এন্ড কলেজ, ঢাকা।

- (ক) ৭ (খ) ৮ (গ) ৯ (ঘ) ১০ (ক)

১৪. পরীক্ষণ পদ্ধতির প্রথম ধাপ কোনটি? (জ্ঞান)

◀সূত্র: পাঠ্যবই পৃষ্ঠা ৩; লাইন ৯। [গভঃ ল্যাবরেটরি হাই স্কুল, ঢাকা; যশোর জিলা স্কুল; ঠাকুরগাঁও সরকারি বালিকা উচ্চ বিদ্যালয়।]

- (ক) তথ্য সংগ্রহ (খ) তথ্য গ্রহণ বা বর্জন  
(গ) উপাত্ত বিশ্লেষণ (ঘ) সমস্যা নির্ধারণ (ঘ)

১৫. সমস্যা নির্বাচনের পরের ধাপ কোনটি? (অনুধাবন)

◀সূত্র: পাঠ্যবই পৃষ্ঠা ৩; লাইন ১১। [লক্ষ্মীপুর সরকারি বালিকা উচ্চ বিদ্যালয়, বরগুনা সরকারি বালিকা উচ্চ বিদ্যালয়।]

- (ক) সম্ভাব্য ফলাফল  
(খ) পর্যবেক্ষণ ও উপাত্ত সংগ্রহ  
(গ) বিদ্যমান তথ্য সংগ্রহ  
(ঘ) ফলাফল প্রকাশ (গ)

১৬. সবকিছু ঠিক রেখে একটি মাত্র চলক পরিবর্তন করা

হয় কোন ধাপে? (অনুধাবন) ◀সূত্র: পাঠ্যবই পৃষ্ঠা ৩।

- (ক) পরীক্ষণ (খ) পর্যবেক্ষণ  
(গ) তথ্য সংগ্রহ (ঘ) উপাত্ত বিশ্লেষণ (ক)

নিচের উদ্দীপকের আলোকে ১৭ ও ১৮ নং প্রশ্নের উত্তর দাও:

সাইমন তার বাড়ির আঙিনায় কিছু সবজি চাষ করার কিছুদিন পর দেখল, সবজি গাছগুলোর পাতা শুকিয়ে গেছে। সাইমন এর কারণ হিসেবে একটি অনুমিত সিদ্ধান্ত গ্রহণ করল। [পাবনা সরকারি বালিকা উচ্চ বিদ্যালয়; বি এন স্কুল ও কলেজ, চট্টগ্রাম।]

১৭. সাইমন কীভাবে অনুমিত সিদ্ধান্তের শুদ্ধতা যাচাই

করবে? (প্রয়োগ) ◀সূত্র: পাঠ্যবই পৃষ্ঠা ৩।

- (ক) পর্যবেক্ষণের মাধ্যমে (খ) পরীক্ষণের মাধ্যমে  
(গ) গবেষণার মাধ্যমে (ঘ) বর্ণনার মাধ্যমে (খ)

১৮. উদ্দীপকের পরীক্ষণে সাইমনের জানা তথ্যের আলোকে

অনুমিত সিদ্ধান্ত সঠিক না হলে তার উচিত— (উচ্চতর দক্ষতা) ◀সূত্র: পাঠ্যবই পৃষ্ঠা ৩।

- i. পর্যবেক্ষণ করা  
ii. নতুন করে উপাত্ত বিশ্লেষণ করা  
iii. নতুন সিদ্ধান্ত গ্রহণ করা

নিচের কোনটি সঠিক?

- (ক) i ও ii (খ) ii ও iii  
(গ) i ও iii (ঘ) i, ii ও iii (খ)

১৯. কোন ক্ষেত্রে পরিমাপ খুবই প্রয়োজনীয়? (অনুধাবন)

◀সূত্র: পাঠ্যবই পৃষ্ঠা ৪; লাইন ৪।

- (ক) সঠিক পরিমাণ নির্ণয়ে  
(খ) আনুমানিক সিদ্ধান্ত গ্রহণে  
(গ) আন্দাজ করার ক্ষেত্রে  
(ঘ) পর্যবেক্ষণের ক্ষেত্রে (ক)

২০. কোনো কিছুর পরিমাণ নির্ণয় করাকে কী বলে? (জ্ঞান)

◀সূত্র: পাঠ্যবই পৃষ্ঠা ৪।

- (ক) পরিমিত (খ) পরিমাপ  
(গ) পরিমিত (ঘ) মাপজোখ (খ)

২১. দৈনন্দিন জীবনে প্রায় প্রতিটি কাজেই আমরা কীসের প্রয়োজনীয়তা অনুভব করি? (অনুধাবন)

◀সূত্র: পাঠ্যবই পৃষ্ঠা ৪; লাইন ৫। [বিন্দুবাসিনী সরকারী বালক উচ্চ বিদ্যালয়, টাঙ্গাইল।]

- (ক) শক্তি (খ) পরিমাপ  
(গ) আসবাবপত্র (ঘ) মূল্যায়ন (খ)

২২. পরিমাপের ক্ষেত্রে একটি জানা আদর্শ অংশের

পরিমাণকে কী বলে? (জ্ঞান) ◀সূত্র: পাঠ্যবই পৃষ্ঠা ৪।

- (ক) সঠিক পরিমাপ (খ) পরিমাপের একক  
(গ) মৌলিক পরিমাণ (ঘ) যৌগিক একক (খ)

২৩. পরিমাপকে কী দ্বারা প্রকাশ করা হয়? (জ্ঞান)

◀সূত্র: পাঠ্যবই পৃষ্ঠা ৪; লাইন ২২। [এস এম মডেল সরকারি উচ্চ বিদ্যালয়, গোপালগঞ্জ।]

- (ক) একক (খ) একক ও সংখ্যা  
(গ) সংখ্যা (ঘ) তাপমাত্রা (খ)

২৪. পরিমাপের আদর্শ পরিমাণের ক্ষেত্রে— (অনুধাবন)

◀সূত্র: পাঠ্যবই পৃষ্ঠা ৪।

- i. একটি সুবিধাজনক পরিমাণকে আদর্শ হিসেবে ধরা হয়  
ii. একটি ন্যূনতম ক্ষুদ্র অংশকে আদর্শ হিসেবে ধরা হয়  
iii. যেকোনো পরিমাণকেই আদর্শ হিসেবে ধরা যায়  
নিচের কোনটি সঠিক?

- (ক) i ও ii (খ) ii ও iii  
(গ) i ও iii (ঘ) i, ii ও iii (ক)

নিচের উদ্দীপকের আলোকে ২৫ ও ২৬ নং প্রশ্নের উত্তর দাও:

রাশেদ বাজার থেকে একটি দড়ি কিনে আনল। সে দড়ির দৈর্ঘ্য পরিমাপ করার জন্য তার হাতকে ব্যবহার করল। [কক্সবাজার সরকারি বালিকা উচ্চ বিদ্যালয়; রাজবাড়ী সরকারি বালিকা উচ্চ বিদ্যালয়।]

২৫. রাশেদ তার হাতের দৈর্ঘ্যকে কী হিসেবে ব্যবহার

করল? (প্রয়োগ) ◀সূত্র: পাঠ্যবই পৃষ্ঠা ৪।

- (ক) দৈর্ঘ্যের একক (খ) ভরের একক  
(গ) সময়ের একক (ঘ) তাপমাত্রার একক (ক)

# খ. ক্যাডেট কলেজ ভর্তি পরীক্ষার প্রস্তুতি

ধরন ১

সঠিক উত্তরটি বাছাই করে লেখো

মান: ১

বিগত সালের ক্যাডেট ভর্তি পরীক্ষার প্রশ্ন ও উত্তর

১. মাশরুম কোন রাজ্যের অন্তর্ভুক্ত?  
[ক্যাডেট ভর্তি পরীক্ষা-২০১৬, ২০২৩/]  
(ক) মনেরা (খ) প্রোটিস্টা  
(গ) প্লান্টি (ঘ) ফানজাই **ঘ**
২. আয়নায় কোনটি একই দেখাবে?  
[ক্যাডেট ভর্তি পরীক্ষা-২০২১/]  
(ক) NON (খ) DVD  
(গ) NEON (ঘ) MOON **ক**
৩. রক্তের লাল কণিকা বৃদ্ধিতে সহায়তা করে কোনটি?  
[ক্যাডেট ভর্তি পরীক্ষা-২০২০/]  
(ক) ফসফরাস (খ) পটাসিয়াম  
(গ) লোহা (ঘ) ক্যালসিয়াম **গ**
৪. চা পাতায় কোন ভিটামিন পাওয়া যায়?  
[ক্যাডেট ভর্তি পরীক্ষা-২০২০/]  
(ক) ভিটামিন বি-কমপ্লেক্স  
(খ) ভিটামিন সি  
(গ) ভিটামিন এ (ঘ) ভিটামিন ডি **খ**
৫. নিচের কোনটি উচ্চ ক্যালরিয়ুক্ত খাদ্য?  
[ক্যাডেট ভর্তি পরীক্ষা-২০১৬/]  
(ক) শিমের বীচি (খ) টমেটো  
(গ) পালংশাক (ঘ) ওলকপি **ক**
৬. ঘনত্বের একক নয় কোনটি? [ক্যাডেট ভর্তি পরীক্ষা-২০১৫/]  
(ক)  $g/cm^3$  (খ)  $g/L$   
(গ)  $kg/m^3$  (ঘ)  $g/cc$  **ঘ**
৭. এস.আই এককে দৈর্ঘ্যের একক কী?  
[ক্যাডেট ভর্তি পরীক্ষা-২০১৫/]  
(ক) মিটার (খ) ফুট  
(গ) গজ (ঘ) ইঞ্চি **ক**
৮. নিচের কোনটি যৌগিক পত্র? [ক্যাডেট ভর্তি পরীক্ষা-২০১৫/]  
(ক) আম পাতা (খ) কাঁঠাল পাতা  
(গ) নিম পাতা (ঘ) কোনোটিই নয় **গ**
৯. নিচের কোনটি অধাতু? [ক্যাডেট ভর্তি পরীক্ষা-২০১৫/]  
(ক) প্লাটিনাম (খ) হীরক  
(গ) সোনা (ঘ) রূপা **খ**
১০. ফরমালিন কোন ধরনের মিশ্রণ?  
[ক্যাডেট ভর্তি পরীক্ষা-২০১৫/]  
(ক) তরল-কঠিন (খ) তরল-তরল  
(গ) তরল-গ্যাসীয় (ঘ) কোনোটিই নয় **গ**

১১. কোষের ভেতরে যে ফাঁকা অংশটি থাকে, তাকে কী বলে? [ক্যাডেট ভর্তি পরীক্ষা-২০১৪/]  
(ক) কোষগহ্বর (খ) কোষঝিল্লি  
(গ) সাইটোপ্লাজম (ঘ) কোষপ্রাচীর **ক**
১২. কোকাকোলা কোন ধরনের দ্রবণ?  
[ক্যাডেট ভর্তি পরীক্ষা-২০১৪/]  
(ক) তরল-তরল (খ) তরল-গ্যাস  
(গ) তরল-কঠিন (ঘ) কোনোটিই নয় **খ**
১৩. আলোর প্রতিফলন ব্যবহার করে কোনটি তৈরি করা হয়েছে? [ক্যাডেট ভর্তি পরীক্ষা-২০১৪/]  
(ক) পেরিস্কোপ (খ) বায়োগ্যাস  
(গ) থার্মোমিটার (ঘ) কোনোটিই নয় **ক**
১৪. কোনটি জীবাশ্ম জ্বালানি? [ক্যাডেট ভর্তি পরীক্ষা-২০১৪/]  
(ক) তৈল (খ) লোহা  
(গ) কয়লা (ঘ) চূনাপাথর **গ**
১৫. নিচের কোনটি তৃতীয় শ্রেণির লিভার?  
[ক্যাডেট ভর্তি পরীক্ষা-২০১৪/]  
(ক) হাতুড়ি (খ) কাঁচি  
(গ) যাঁতি (ঘ) বোতল খোলার যন্ত্র **ক**
১৬. পেনিসিলিয়াম কী ধরনের হ্রদ্রাক?  
[ক্যাডেট ভর্তি পরীক্ষা-২০১৩/]  
(ক) পরজীবী (খ) স্বভোজী  
(গ) মৃতজীবী (ঘ) কোনোটিই নয় **গ**
১৭. কে কোষ আবিষ্কার করেন? [ক্যাডেট ভর্তি পরীক্ষা-২০১৩/]  
(ক) রবার্ট হুক (খ) লিউয়েন হুক  
(গ) আলেকজেন্ডার ফ্লেমিং (ঘ) গ্যালিলিও **ক**
১৮. কোন পেশির উপর আমাদের নিয়ন্ত্রণ নেই?  
[ক্যাডেট ভর্তি পরীক্ষা-২০১৩/]  
(ক) চোয়াল (খ) পা  
(গ) হাত (ঘ) পাকস্থলি **ঘ**
১৯. বজ্রপাতের সময় শব্দ শোনার আগে আলো দেখা যায় কেন? [ক্যাডেট ভর্তি পরীক্ষা-২০১৩/]  
(ক) শব্দের বেগ আলোর বেগ থেকে বেশি  
(খ) মেঘের উপস্থিতি  
(গ) বায়ুর প্রতিরোধ (ঘ) কোনোটিই নয় **ঘ**
২০. কোনটি কৃত্রিম দুর্যোগ? [ক্যাডেট ভর্তি পরীক্ষা-২০১২/]  
(ক) বন্যা (খ) যুদ্ধ  
(গ) ভূমিকম্প (ঘ) জ্বলোচ্ছাস **খ**



২১. জীবের বৈশিষ্ট্য কী? /ক্যাডেট ভর্তি পরীক্ষা-২০০৮/

- (ক) জীবন (খ) নড়ন চলন  
(গ) প্রজননহীন (ঘ) কোনোটিই নয়

২২. অধাতুর বৈশিষ্ট্য কী? /ক্যাডেট ভর্তি পরীক্ষা-২০০৮/

- (ক) নিম্ন গলনাঙ্ক (খ) চকচকে  
(গ) উচ্চ গলনাঙ্ক (ঘ) পিটিয়ে পাতলা করা যায়

২৩. কোনো বস্তুর স্থান পরিবর্তন ঘটলে তাকে কী বলে?

/ক্যাডেট ভর্তি পরীক্ষা-২০০৮/

- (ক) দ্রুতি (খ) সরণ  
(গ) বেগ (ঘ) কোনোটিই নয়

২৪. কোন ভিটামিন পানিতে দ্রবণীয়?

/ক্যাডেট ভর্তি পরীক্ষা-২০০৮/

- (ক) ভিটামিন এ (খ) ভিটামিন বি  
(গ) ভিটামিন সি (ঘ) ভিটামিন ডি

২৫. গাছ সালোকসংশ্লেষণ প্রক্রিয়ায় খাদ্য প্রস্তুত করার সময় বায়ু থেকে কোন গ্যাস গ্রহণ করে?

/ক্যাডেট ভর্তি পরীক্ষা-২০০৬/

- (ক) অক্সিজেন (খ) নাইট্রোজেন  
(গ) কার্বন ডাইঅক্সাইড (ঘ) সালফার

২৬. বজ্রপাতের সময় আগে আলো পরে শব্দ শোনা যায় কেন?

/ক্যাডেট ভর্তি পরীক্ষা-২০০৬/

- (ক) শব্দের বেগ বেশি বলে  
(খ) আলোর বেগ কম বলে  
(গ) আলোর বেগ বেশি বলে  
(ঘ) শব্দের আওয়াজ কম হয় বলে

২৭. নিচের কোনটির আয়নার প্রতিফলন একই থাকে?

/ক্যাডেট ভর্তি পরীক্ষা-২০০৬/

- (ক) NOOR (খ) HORROR  
(গ) MAWGO (ঘ) OTTO

২৮. গাছ সালোকসংশ্লেষণ প্রক্রিয়ায় খাদ্য প্রস্তুত করার সময় বায়ু থেকে কোন গ্যাস গ্রহণ করে?

/ক্যাডেট ভর্তি পরীক্ষা-২০০৬/

- (ক) কার্বন ডাইঅক্সাইড (খ) অক্সিজেন  
(গ) নাইট্রোজেন (ঘ) সালফার

২৯. কোনটি অধাতু? /ক্যাডেট ভর্তি পরীক্ষা-২০০৮/

- (ক) সোডিয়াম (খ) আয়োডিন  
(গ) তামা (ঘ) দস্তা

৩০. বৈদ্যুতিক তার তৈরি করতে কোনটি ব্যবহার করা হয়?

- (ক) লোহা (খ) তামা  
(গ) রূপা (ঘ) পিতল

৩১. লৌহ উপাদানের অভাবে মানবদেহে কী অসুবিধা দেখা দেয়? /ক্যাডেট ভর্তি পরীক্ষা-২০০১/

- (ক) চর্মরোগ (খ) গলগণ্ড  
(গ) রক্তশূন্যতা (ঘ) রিকেট

৩২. জীবের বৈশিষ্ট্য কোনটি? /ক্যাডেট ভর্তি পরীক্ষা-২০০০/

- (ক) অতিথি আপ্যায়ন (খ) মৃত্যু  
(গ) বিশ্রাম (ঘ) কর্মব্যস্ততা

### প্রথম অধ্যায়: বৈজ্ঞানিক প্রক্রিয়া ও পরিমাপ

১. ভরের একক কোনটি?

- (ক) কিলোমিটার (খ) কিলোগ্রাম  
(গ) কেলভিন (ঘ) ক্যান্ডেলা

২. কোনো কিছুর পরিমাণ নির্ণয় করাকে কী বলে?

- (ক) পরিমিতি (খ) পরিমাপ  
(গ) পরিমিত (ঘ) মাপজোখ

৩. কোনো বিষয়ে তথ্য, উপাত্ত ও দক্ষতা এবং সেই বিষয় সম্বন্ধে উপলব্ধি মিলিয়ে ঐ বিষয়ে কী তৈরি হয়?

- (ক) গল্প (খ) কবিতা  
(গ) জ্ঞান (ঘ) পারদর্শিতা

৪. প্রকৃতি ও প্রাকৃতিক ঘটনা সম্পর্কিত জ্ঞানকে কী বলে?

- (ক) তথ্য (খ) পর্যবেক্ষণ  
(গ) বিজ্ঞান (ঘ) বিশ্লেষণ

৫. পরীক্ষা বা পর্যবেক্ষণ থেকে প্রাপ্ত তথ্য দ্বারা সমর্থিত হতে হবে কোনটি?

- (ক) কল্পকাহিনী (খ) বৈজ্ঞানিক জ্ঞান  
(গ) অনুমান (ঘ) বক্তব্য

৬. বিজ্ঞানের জ্ঞান অর্জন করা যায় কোনটির মাধ্যমে?

- (ক) খেলাধুলা (খ) পর্যবেক্ষণ  
(গ) শরীর চর্চা (ঘ) বৈজ্ঞানিক কল্পকাহিনী

৭. জ্ঞান অর্জনের প্রক্রিয়া কী?

- (ক) কবিতা (খ) গল্প  
(গ) কল্পকাহিনী (ঘ) বিজ্ঞান

৮. বৈজ্ঞানিক প্রক্রিয়া পদ্ধতির ধাপ কয়টি?

- (ক) ৪টি (খ) ৫টি  
(গ) ৭টি (ঘ) ৮টি

৯. বৈজ্ঞানিক পদ্ধতির প্রথম ধাপ কোনটি?

- (ক) পর্যবেক্ষণ (খ) পরীক্ষণ  
(গ) প্রশ্ন নির্বাচন (ঘ) উপাত্ত বিশ্লেষণ

১০. বৈজ্ঞানিক পদ্ধতির শেষ ধাপ কোনটি?

- (ক) পরীক্ষণ (খ) সিদ্ধান্ত গ্রহণ  
(গ) ফল প্রকাশ (ঘ) উপাত্ত সংগ্রহ

১১. বিজ্ঞানের নতুন জ্ঞান পাওয়ার গুরুত্বপূর্ণ পদ্ধতি কোনটি?

- (ক) পর্যবেক্ষণ (খ) পরীক্ষণ  
(গ) বই পড়া (ঘ) ভ্রমণ

১২. বিদ্যমান তথ্যের আলোকে কোনটি গৃহীত হয়?

- (ক) সঠিক সিদ্ধান্ত (খ) আনুমানিক সিদ্ধান্ত  
(গ) বিষয়ভিত্তিক সিদ্ধান্ত (ঘ) অবাঞ্ছিত সিদ্ধান্ত

১৩. পরীক্ষণ পদ্ধতিতে সবকিছু স্থির রেখে কয়টি চলক পরিবর্তন করা হয়?

- (ক) একটি (খ) দুইটি  
(গ) তিনটি (ঘ) চারটি

১৪. পরীক্ষণ পদ্ধতির ধাপ কয়টি?

- (ক) ৭ (খ) ৮  
(গ) ৯ (ঘ) ১০

১৫. পরীক্ষণ পদ্ধতির প্রথম ধাপ কোনটি?

- (ক) তথ্য সংগ্রহ (খ) সমস্যা নির্ধারণ  
(গ) পরীক্ষণের পরিকল্পনা (ঘ) উপাত্ত বিশ্লেষণ

১৬. আনুমানিক সিদ্ধান্তের পরের ধাপ কী?

- (ক) পরীক্ষণ (খ) পরীক্ষণের পরিকল্পনা  
(গ) উপাত্ত বিশ্লেষণ (ঘ) সিদ্ধান্ত গ্রহণ

১৭. পরিমাপের সময় কোনটিকে আদর্শ হিসেবে ধরা হয়?

- (ক) ক্ষুদ্রতম পরিমাণকে (খ) সুবিধাজনক পরিমাণকে  
(গ) বৃহত্তম পরিমাণকে (ঘ) যেকোনো পরিমাণকে

১৮. পরিমাপের ক্ষেত্রে জানা আদর্শ অংশের পরিমাণকে কী বলে?

- (ক) একক (খ) মান  
(গ) রাশি (ঘ) সংখ্যা

১৯. কোনটি নির্ণয়ের জন্য আদর্শ হিসেবে সুবিধাজনক দৈর্ঘ্য ধরা হয়?

- (ক) সময় (খ) উচ্চতা  
(গ) ভর (ঘ) তাপমাত্রা

২০. কোনো বস্তুর ভর পরিমাপের ক্ষেত্রে আদর্শ হিসেবে কী ধরা হয়?

- (ক) সুবিধাজনক দৈর্ঘ্য (খ) সুবিধাজনক ভর  
(গ) সুবিধাজনক উচ্চতা (ঘ) সুবিধাজনক সময়

২১. পরিমাপকে কী দ্বারা প্রকাশ করা হয়?

- (ক) একক (খ) একক ও সংখ্যা  
(গ) সংখ্যা (ঘ) তাপমাত্রা

২২. সাধারণত পরিমাপযোগ্য সবকিছুই কী?

- (ক) রাশি (খ) ভর  
(গ) আয়তন (ঘ) ক্ষেত্রফল

২৩. কোন রাশিটির একক মৌলিক?

- (ক) ক্ষেত্রফলের (খ) আয়তনের  
(গ) ভরের (ঘ) ঘনত্বের

২৪. নিচের কোনটির একক মৌলিক?

- (ক) ক্ষেত্রফল (খ) আয়তন  
(গ) বিদ্যুৎ প্রবাহ (ঘ) বেগ

২৫. কোনটির একক মৌলিক একক?

- (ক) ত্বরণ (খ) বেগ  
(গ) আয়তন (ঘ) আলোক ঔজ্জ্বল্য

২৬. পদার্থের পরিমাণের একক কোন ধরনের একক?

- (ক) মৌলিক (খ) যৌগিক  
(গ) মিশ্র (ঘ) লব্ধ

২৭. এসআই পদ্ধতিতে মৌলিক একক কয়টি?

- (ক) ৫টি (খ) ৭টি  
(গ) ৯টি (ঘ) ১১টি

২৮. ক্ষেত্রফলের একক কোন ধরনের?

- (ক) লব্ধ (খ) জটিল  
(গ) মৌলিক (ঘ) সরল

২৯. কোনটির একক যৌগিক একক?

- (ক) দৈর্ঘ্য (খ) ভর  
(গ) সময় (ঘ) ক্ষেত্রফল

৩০. আয়তন পরিমাপের জন্য কয়টি এককের গুণফলের উপর নির্ভর করতে হয়?

- (ক) একটি (খ) দুইটি  
(গ) তিনটি (ঘ) চারটি

৩১. দৈর্ঘ্য ও প্রস্থের একককে গুণ করলে কীসের একক পাওয়া যায়?

- (ক) ক্ষেত্রফলের (খ) আয়তনের  
(গ) বেগের (ঘ) ত্বরণের

৩২. দৈর্ঘ্যের একক ও সময়ের এককের অনুপাত নিচের কোনটি?

- (ক) ক্ষেত্রফলের একক (খ) বেগের একক  
(গ) ত্বরণের একক (ঘ) আয়তনের একক

৩৩. এফপিএস পদ্ধতিতে ভরের একক কোনটি?

- (ক) কিলোগ্রাম (খ) গ্রাম  
(গ) পাউন্ড (ঘ) আউন্স

৩৪. সিজিএস পদ্ধতিতে দৈর্ঘ্যের একক কোনটি?

- (ক) ফুট (খ) গজ  
(গ) সেন্টিমিটার (ঘ) মিটার

৩৫. সিজিএস পদ্ধতিতে ভরের একক কী?

- (ক) গ্রাম (খ) কিলোগ্রাম  
(গ) বর্গমিটার (ঘ) সেকেন্ড

৩৬. পরিমাপের আন্তর্জাতিক পদ্ধতি চালু হয় কত সাল থেকে?

- (ক) ১৯৬০ (খ) ১৯৬১  
(গ) ১৯৬২ (ঘ) ১৯৬৩

৩৭. আন্তর্জাতিক বা এসআই পদ্ধতিতে ভরের একক কোনটি?

- (ক) গ্রাম (খ) কিলোগ্রাম  
(গ) মেট্রিক টন (ঘ) কুইন্টাল

৩৮. আন্তর্জাতিক পদ্ধতিতে তাপমাত্রার একক কোনটি?

- (ক) সেলসিয়াস (খ) ফারেনহাইট  
(গ) কেলভিন (ঘ) ক্যান্ডেলা

৩৯. বৈদ্যুতিক আধানের আন্তর্জাতিক একক কোনটি?

- (ক) অ্যাম্পিয়ার (খ) কুলম্ব  
(গ) ক্যান্ডেলা (ঘ) মোল

৪০. আন্তর্জাতিক পদ্ধতিতে আলোক ঔজ্জ্বল্যের একক কোনটি?

- (ক) লুমেন (খ) ক্যান্ডেলা  
(গ) কুলম্ব (ঘ) মোল

৪১. আন্তর্জাতিক পদ্ধতিতে মোল কীসের একক?

- (ক) ভর (খ) আধান  
(গ) আলোক ঔজ্জ্বল্য (ঘ) পদার্থের পরিমাণ

৪২. মিটারের পরিমাণ নির্ধারণ করা হয় কত সালে?

- (ক) ১৮৬০ (খ) ১৮৭৫  
(গ) ১৯৬০ (ঘ) ১৯৭৫

৪৩. যে দণ্ডের সাহায্যে মিটারের পরিমাণ নির্ধারণ করা হয়েছিল সেটি কীসের তৈরি?

- (ক) নিকেল-কোবাল্ট (খ) ডুরালুমিন  
(গ) প্লাটিনাম-ইরিডিয়াম (ঘ) আয়রন-কার্বন

৪৪. ১ সেন্টিমিটার কত মিলিমিটারের সমান?

- (ক) ১০ (খ) ১০০  
(গ) ১০০০ (ঘ) ১০০০০

৪৫. কিলোগ্রামকে সংক্ষেপে কী বলা হয়?

- (ক) কিগ্রা (খ) কিলো  
(গ) কেজি (ঘ) গ্রাম

৪৬. এক মেট্রিক টন সমান কত কুইন্টাল?

- (ক) ১০ (খ) ১০০  
(গ) ৫০০ (ঘ) ১০০০

৪৭. কোনটি এক ঘণ্টার সমান?

- (ক) একদিনের ২৪ ভাগের এক ভাগ  
(খ) একদিনের ৬০ ভাগের এক ভাগ  
(গ) একদিনের ৩০ ভাগের এক ভাগ  
(ঘ) একদিনের ১২ ভাগের এক ভাগ

৪৮. সূর্য ঘড়ির প্রধান উপকরণ কী?

- (ক) সূর্য (খ) চাঁদ  
(গ) পানি (ঘ) বায়ু

৪৯. লম্ব একক কোনটি?

- (ক) গ্রাম (খ) কিলোগ্রাম  
(গ) মিটার (ঘ) ঘনমিটার

৫০. আয়তাকার ক্ষেত্রের ক্ষেত্রফল নির্ণয়ের সূত্র কোনটি?

- (ক) ক্ষেত্রফল = দৈর্ঘ্য × প্রস্থ  
(খ) ক্ষেত্রফল =  $\frac{1}{2}$  (দৈর্ঘ্য × প্রস্থ)  
(গ) ক্ষেত্রফল = দৈর্ঘ্য × প্রস্থ × উচ্চতা  
(ঘ) ক্ষেত্রফল = ২(দৈর্ঘ্য × প্রস্থ)

৫১. কোনো বস্তু যে জায়গা দখল করে তাকে কী বলে?

- (ক) ভর (খ) দৈর্ঘ্য  
(গ) আয়তন (ঘ) ক্ষেত্রফল

৫২. আয়তন সমান কোনটি?

- (ক) দৈর্ঘ্য × প্রস্থ (খ) ক্ষেত্রফল × উচ্চতা  
(গ) দৈর্ঘ্য × উচ্চতা (ঘ) উচ্চতা × প্রস্থ

৫৩. আন্তর্জাতিক পদ্ধতিতে আয়তনের একক কোনটি?

- (ক) ঘন সেন্টিমিটার (খ) ঘনমিটার  
(গ) লিটার (ঘ) মিটার

৫৪. সিজিএস পদ্ধতিতে আয়তনের একক নিচের কোনটি?

- (ক) ঘন সেন্টিমিটার (খ) লিটার  
(গ) ডেসিলিটার (ঘ) ঘনমিটার

৫৫. তরল পদার্থের আয়তন মাপা হয় কোন এককে?

- (ক) ঘনমিটার (খ) লিটার  
(গ) ঘনসেন্টিমিটার (ঘ) মিটার

৫৬. সাধারণত তরল পদার্থের আয়তন মাপতে আমরা কী ব্যবহার করে থাকি?

- (ক) দাগাজিকত মাপচোঙ (খ) মিটার স্কেল  
(গ) ভানিয়ার স্কেল (ঘ) নিক্তি

৫৭. সাধারণ থার্মোমিটারে কত স্কেল পর্যন্ত দাগাজিকত থাকে?

- (ক) ৯৫°F-১০০°F (খ) ৯০°C-১০৫°C  
(গ) ৯৪°F-১০৮°F (ঘ) ৯৪°C-১০৮°C

### দ্বিতীয় অধ্যায়: জীবজগৎ

১. নিচের কোন জীবটি খালি চোখে দেখা যায় না?

- (ক) অ্যামিবা (খ) ফার্ন  
(গ) ইস্ট (ঘ) ছত্রাক

২. অন্য জীব ভক্ষণ করে পুষ্টি লাভ করে কারা?

- (ক) স্বভোজী (খ) পরজীবী  
(গ) পরভোজী (ঘ) তৃণভোজী

৩. নিচের কোনটি জীবের বংশবৃদ্ধির পদ্ধতি?

- (ক) রেচন (খ) চলন  
(গ) প্রজনন (ঘ) বৃদ্ধি

৪. পঞ্জরাজ্য শ্রেণিবিন্যাস প্রবর্তন করেন কোন বিজ্ঞানী?

- (ক) মাগিউলিস (খ) হুইটেকার  
(গ) ব্রাউন (ঘ) ম্যাথিউস

৫. জীবজগতের আধুনিক শ্রেণিকরণ করা হয় কত সালে?

- (ক) ১৯৭৬ (খ) ১৯৭৭  
(গ) ১৯৭৪ (ঘ) ১৯৭৯

৬. জীবজগতের আধুনিক শ্রেণিবিন্যাস করেন কোন বিজ্ঞানী?

- (ক) গ্যালিলিও (খ) নিউটন  
(গ) মারগিউলিস (ঘ) লিনিয়াস

# মডেল প্রশ্নপত্র ও উত্তর

## মডেল প্রশ্নপত্র

মডেল টেস্ট ০১

মান-৪০

১. ঠিক উত্তরটি বাছাই করে খাতায় লেখো:  $1 \times 8 = 8$

i. শাহজালাল আন্তর্জাতিক বিমানবন্দরের তৃতীয় টার্মিনালের নকশাকার কে?

- (ক) ড্যানিয়েল বানহাম (খ) রবার্ট বাউগি  
(গ) রোহানি বাহারিন (ঘ) বোরহান রব্বানী

ii. বাংলাদেশে বর্তমানে উচ্চ শিক্ষায় নারী শিক্ষার্থীর হার কত শতাংশ?

- (ক) ৩৪ (খ) ৩৮ (গ) ৪৮ (ঘ) ৪৯

iii. সিজিএস পন্থতিতে দৈর্ঘ্যের একক কোনটি?

- (ক) ফুট (খ) গজ  
(গ) সেন্টিমিটার (ঘ) মিটার

iv. ইস্ট কোন রাজ্যের জীব?

- (ক) ফানজাই (খ) এ্যানিমেলিয়া  
(গ) মনেরা (ঘ) প্রোটিস্টা

v. একটি কম্পিউটারের কয়টি মূল অংশ থাকে?

- (ক) ৫টি (খ) ৪টি (গ) ৩টি (ঘ) ২টি

vi. ২০২৩-২৪ অর্থবছরে বাংলাদেশের রপ্তানি পণ্যের বৃহত্তম বাজার কোন দেশ?

- (ক) যুক্তরাজ্য (খ) যুক্তরাষ্ট্র  
(গ) ফ্রান্স (ঘ) জার্মানি

vii. ২০২৪ সালের বাংলাদেশ প্রিমিয়ার লিগ (বিপিএল)-এর সর্বোচ্চ রান সংগ্রহকারী কে?

- (ক) তানজিদ হাসান (খ) তাওহিদ হৃদয়  
(গ) সাকিব আল হাসান (ঘ) তামিম ইকবাল

viii. ২০২৪ সালে বুকায় পুরস্কার জেতেন কে?

- (ক) জেনি এরপেনবেক (খ) কিলিয়ান মারাফ  
(গ) সামান্থা হার্ভে (ঘ) শান বেকার

২. ঠিক তথ্য দিয়ে শূন্যস্থান পূরণ করো:  $1 \times 8 = 8$

ক. আমাদের দেহের চালক হচ্ছে —।

খ. সাধারণত — উদ্ভিদ খাদ্য প্রস্তুত করে।

গ. কোমল পানীয়গুলো হলো — দ্রবণ।

ঘ. ওয়েবসাইট থেকে তথ্য পাওয়ার জন্য — সংযোগ প্রয়োজন।

ঙ. রাজশাহীতে — তৈরির জন্য বস্ত্রশিল্প গড়ে উঠেছে।

চ. — বাংলা ভাষার প্রাচীন নিদর্শন হিসেবে স্বীকৃত।

ছ. — রাষ্ট্রের অর্থনৈতিক সম্পদে পরিণত হয়।

জ. — জনসংখ্যা ১৪১ কোটি ৭ লক্ষ ১০ হাজার।

৩. নিচের প্রশ্নগুলোর উত্তর দাও:  $1 \times 12 = 12$

ক. বাংলাদেশ সশস্ত্র বাহিনীর স্থল শাখাটি হচ্ছে সবচেয়ে বৃহত্তম শাখা। শাখাটির নাম কী?

খ. বাংলাদেশ সেনাবাহিনীর প্রথম মহিলা ব্রিগেডিয়ার কে?

গ. পৃথিবীর নিজ অক্ষে আবর্তনের গতি কী ধরনের গতি?

ঘ. বায়ুমণ্ডলের কোন গ্যাস সালোক সংশ্লেষণের সময় পাতায় প্রবেশ করে?

ঙ. চিমটা কোন ধরনের সরল যন্ত্র?

চ. কম্পিউটার আবিষ্কারকের নাম কী?

ছ. বাংলাদেশের মধ্যভাগ দিয়ে একটি গুরুত্বপূর্ণ রেখা অতিক্রম করেছে। রেখাটির নাম কী?

জ. প্রতিবছর কোন তারিখে বাংলাদেশে জাতীয় জনসংখ্যা দিবস পালন করা হয়?

ঝ. তুমি ও তোমার বন্ধু বাংলাদেশের একটি অঞ্চলে বেড়াতে গিয়ে জানতে পারলে সেখানে দেশের বৃহত্তম পাহাড় অবস্থিত। পাহাড়টির নাম কী?

ঞ. সহস্রধারা জলপ্রপাত কোথায় অবস্থিত?

ট. সূর্যের নিকটতম গ্রহ কোনটি?

ঠ. বাংলাদেশ এশিয়ান ফুটবল কনফেডারেশনের সদস্যপদ লাভ করে কোন সময়?

৪. সত্য হলে 'স' এবং মিথ্যা হলো 'মি' লেখো:  $1 \times 6 = 6$

ক. দশ থেকে বারো হাজার বছর আগে নদী ও সমুদ্রের তীরে নগররাষ্ট্র গড়ে ওঠে।

খ. শিশুদের বিকশিত হওয়ার অধিকার আছে।

গ. সাকের বর্তমান সদস্য দেশ হলো আটটি।

ঘ. অক্ষিগোলকের সবচেয়ে বাইরের স্তর রেটিনা।

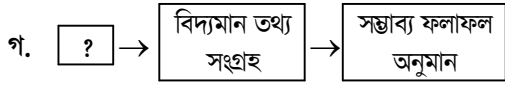
ঙ. পৃথিবীর প্রথম কম্পিউটার হলো ইন্টেল।

চ. সমাজজীবনে সামাজিকীকরণের প্রভাব অত্যন্ত কম।

৫. চিন্তা করে উত্তর দাও: (শুধু উত্তরটি লেখো)  $1 \times 6 = 6$

ক. ১ ২ ৪ ৮ ১৬ ৩২ ৬৪ ১২৮ ২৫৬ — ধারায় একটি সংখ্যা ভুল। সংখ্যাটি কত?

খ. যখন  $A = 1$  এবং  $U = 21$ , তবে  $M + O = ?$



চিত্রে বৈজ্ঞানিক প্রক্রিয়ার প্রথম তিনটি ধাপ দেখানো হয়েছে। এর প্রস্নবোধক (?) স্থানে কী বসবে?



মডেল টেস্টের উত্তর ৬৬৯ পৃষ্ঠায়।

## মডেল টেস্ট ০২

মান-৪০

১. এক কথায় উত্তর দাও: ১×১০= ১০

- ক. প্রাণিকোষের DNA কোথায় থাকে?  
খ. স্নেহগ্রন্থির সংখ্যা কোথায় বেশি থাকে?  
গ. পদ্মা সেতুর দৈর্ঘ্য ৬.১৫ কি. মি.। এর প্রস্থ কত?  
ঘ. বাবর আলী কবে এভারেস্ট জয় করেন?  
ঙ. জৈব পদার্থকে সরাসরি তাপ দেওয়া যায় না কেন?  
চ. কম্পিউটার ব্যবহার করতে মানুষের কী দরকার?  
ছ. শিখা অনিবাণ কোথায় অবস্থিত?  
জ. পূর্ব বাংলার নাম পূর্ব পাকিস্তান করা হয় কত সালে?  
ঝ. ঢাকায় প্রথম সাফ গেমস অনুষ্ঠিত হয় কতো সালে?  
ঞ. DAC এর পূর্ণরূপ কী?

২. শূন্যস্থান পূরণ করো: ১×১০= ১০

- ক. নদী মানুষের — সহজ করে দেয়।  
খ. — এর অভাবে স্কার্ভি রোগ হয়।  
গ. উদ্ভিদে সবুজ কণিকা বা — থাকে।  
ঘ. হার্ডডিস্ক ড্রাইভ — মেমোরি।  
ঙ. সাধারণভাবে সমাজের দুটি — বিদ্যমান।  
চ. বিশ্বে শান্তি স্থাপনের লক্ষ্য নিয়ে — গঠিত হয়।  
ছ. ইইউ নিজস্ব মুদ্রা চালু করেছে, যার নাম —।  
জ. — একটি জীবনব্যাপী প্রক্রিয়া।  
ঝ. আরব দেশগুলোর সংগঠন —।  
ঞ. আলো ও তাপের প্রধান উৎস হলো —।

৩. সঠিক উত্তর লেখো: ১×১০= ১০

- i. সমাজ গঠনের সর্বশেষ ধাপ কোনটি?  
ক পরিবার খ জাতিগোষ্ঠী  
গ সম্প্রদায় ঘ গোত্র
- ii. কোন এলাকার মধু বিখ্যাত?  
ক সুন্দরবন খ রংপুর  
গ সিলেট ঘ বরিশাল
- iii. নিচের কোনটির একক মৌলিক?  
ক ক্ষেত্রফল খ আয়তন  
গ বিদ্যুৎ প্রবাহ ঘ বেগ

- ঘ. কোনটি বেমানান?  
কম্পিউটার, নোটবুক, ট্যাবলেট, স্মার্টফোন,  
স্যাটেলাইট
- ঙ. AZ, BY, CX = ?
- চ. যদি ICE : COLDNESS হয়, তবে EARTH: ?

iv. নিচের কোনটি সবুজ উদ্ভিদের বাইরে নিজের খাদ্য তৈরি করতে পারে?

- ক জলজ প্রাণী খ সবুজ শৈবাল  
গ সকল ব্যাকটেরিয়া ঘ ভাইরাস

v. মহাস্থানগড় কোন জেলায় অবস্থিত?

- ক বগুড়া খ রংপুর  
গ কুমিল্লা ঘ রাজশাহী

vi. সর্বশেষ মানুষ কী আবিষ্কার করে লেখা শুরু করল?

- ক টাইপ রাইটার খ কম্পিউটার  
গ কলম ঘ কাগজ

vii. প্রাচীন পৃথিবীতে নিচের কোনটির অস্তিত্ব ছিল না?

- ক সমাজের খ পরিবারের  
গ গোত্রের ঘ রাস্ট্রের

viii. কোনটি প্রকৃতির মূল উপাদান নয়?

- ক মাটি খ আলো  
গ বায়ু ঘ গ্যাস

ix. পঞ্চরাজ্য শ্রেণিবিন্যাস প্রবর্তন করেন কোন বিজ্ঞানী?

- ক মার্গিউলিস খ হুইটেকার  
গ ব্রাউন ঘ ম্যাথিউস

x. আম গাছের মূল কোন ধরনের?

- ক স্থানিক খ অস্থানিক  
গ গুচ্ছ ঘ অগুচ্ছ

৪. সত্য হলে 'স' এবং মিথ্যা হলো 'মি' লেখো: ১×৫= ৫

- ক. পাল আমলে রচিত হয়েছিল 'চর্যাপদ'।  
খ. সংস্কৃতির একটি অবস্তুগত উপাদান হলো সংগীত।  
গ. শিমের বিচি নিম্ন ক্যালরিয়ুক্ত খাদ্য।  
ঘ. পেনড্রাইভ এক ধরনের স্টোরেজ ডিভাইস।  
ঙ. জি-৭ একটি আন্তর্জাতিক অস্ত্র সংস্থা।

৫. চিন্তা করে উত্তর দাও: (শুধু উত্তরটি লেখো)  $1 \times 5 = 5$
- ক.  $\boxed{?} + \text{পানি} \xrightarrow{\text{আলো}} \text{গ্লুকোজ} + \text{অক্সিজেন} + \text{পানি}$   
ক্লোরোফিল
- প্রশ্নবোধক (?) স্থানে কী হবে?
- খ. কোনটি ভিন্ন?  
মাইক্রোসফট ওয়ার্ড, লিব্রেঅফিস, মজিলা ফায়ারফক্স, গুগল ডকস।



মডেল টেস্টের উত্তর ৬৬৯ পৃষ্ঠায়।

## মডেল টেস্ট ০৩

মান-৪০

১. নিচের প্রশ্নগুলোর উত্তর দাও:  $1 \times 10 = 10$
- ক. বাংলাদেশের সবচেয়ে প্রশস্ত নদী কোনটি?
- খ. বাংলাদেশের সর্ববৃহৎ নৃগোষ্ঠী হচ্ছে চাকমা। তাদের সবচেয়ে বড় সামাজিক উৎসব কী?
- গ. নীলনদের তীরে অবস্থিত 'ক' দেশটি পিরামিডের দেশ বলে পরিচিত। 'ক' দেশটির নাম কী?
- ঘ. ইউরোপের রণক্ষেত্র নামে পরিচিত কোন দেশ?
- ঙ. কম্পিউটারের অংশ কয়টি থাকে?
- চ. মূলটুপি বা মূলত্র কী?
- ছ. কী ধরনের প্লাস্টিড খাদ্য সঞ্চার করে?
- জ. 'V-20' গ্রুপ কীসের সাথে সম্পর্কিত?
- ঝ. WHO- এর পূর্ণরূপ কী?
- ঞ. নিমজ্জিত জলজ উদ্ভিদসমূহ কী উপায়ে পানি সংগ্রহ করে?
২. শূন্যস্থান পূরণ করো:  $1 \times 5 = 5$
- ক. শিকারী মানুষ প্রথমে — পোষ মানিয়ে গৃহপালিত পশুতে পরিণত করে।
- খ. লক্ষণ সেনকে পরাজিত করে তুর্কি সেনাপতি — নদীয়া জয় করেন।
- গ. কম্পিউটারের যন্ত্রপাতি সচল ও অর্থপূর্ণ করে — সিস্টেম সফটওয়্যার।
- ঘ. — রাজ্যের জীবগুলো এককোষী।
- ঙ. জেলি মাছে দেহের ভেতর ফাঁপা গহ্বর বা — থাকে।
৩. সঠিক উত্তরটি বাছাই করে লেখো:  $1 \times 10 = 10$
- i. পদ্মা সেতু দিয়ে যাত্রীবাহী ট্রেনের বাণিজ্যিক চলাচল শুরু হয় কবে?  
ক) ১০ অক্টোবর, ২০২৩  
খ) ২৮ অক্টোবর, ২০২৩  
গ) ১ নভেম্বর, ২০২৩  
ঘ) ৪ নভেম্বর, ২০২৩
- ii. বাংলাদেশের মোট সীমান্ত দৈর্ঘ্য কত?  
ক) ৫১৩৮ কিলোমিটার খ) ৫১৪০ কিলোমিটার  
গ) ৫১৪৪ কিলোমিটার ঘ) ৫১৫০ কিলোমিটার
- iii. 'জাতীয় সমাজসেবা দিবস' কবে?  
ক) ১ জানুয়ারি খ) ২ জানুয়ারি  
গ) ৩ জানুয়ারি ঘ) ৪ জানুয়ারি
- iv. শক্তির আধার বলা হয় নিচের কোনটিকে?  
ক) সেন্ট্রোসোম খ) প্লাস্টিড  
গ) নিউক্লিয়াস ঘ) মাইটোকন্ড্রিয়া
- v. সাধারণ থার্মোমিটারে কত স্কেল পর্যন্ত দাগাঙ্কিত থাকে?  
ক)  $৯৫^{\circ}\text{F}-১০০^{\circ}\text{F}$  খ)  $৯০^{\circ}\text{C}-১০৫^{\circ}\text{C}$   
গ)  $৯৪^{\circ}\text{F}-১০৮^{\circ}\text{F}$  ঘ)  $৯৪^{\circ}\text{C}-১০৮^{\circ}\text{C}$
- vi. SEA-ME-WE-5 এর বাংলাদেশ ল্যান্ডিং স্টেশন কোথায়?  
ক) কক্সবাজার খ) পটুয়াখালী  
গ) মংলা ঘ) চট্টগ্রাম
- vii. ২০২৪ সালে কোপা আমেরিকা ফুটবল প্রতিযোগিতা কোন দেশে অনুষ্ঠিত হবে?  
ক) যুক্তরাষ্ট্র খ) মেক্সিকো  
গ) ব্রাজিল ঘ) উরুগুয়ে
- viii. মহাবীর আলেকজান্ডার কোন শহরে মৃত্যুবরণ করেন?  
ক) ব্যাবিলন খ) থেসালোনিকি  
গ) আজকারা ঘ) এথেন্স
- ix. অর্থনীতির সমাজতান্ত্রিক মতবাদের প্রবক্তা কে?  
ক) মার্শাল খ) কার্ল মার্কস  
গ) এল. রবিন্স ঘ) কেইন্স
- x. 'রেনেসাঁ' কথাটির আক্ষরিক অর্থ কী?  
ক) যুগ খ) জন্মানো  
গ) পুনর্জন্ম ঘ) মৃত্যু

# পারিশিষ্ট

## ক্যাডেট কলেজ ভর্তি পরীক্ষার প্রশ্নপত্র

[২০২৫ সাল থেকে ২০০০ সাল পর্যন্ত]

### ক্যাডেট কলেজ ভর্তি পরীক্ষা ২০২৫

বিজ্ঞান, ইতিহাস ও সামাজিক বিজ্ঞান, খেলাধুলা, ডিজিটাল প্রযুক্তি, বুদ্ধিমত্তা এবং সাধারণ জ্ঞান-৪০

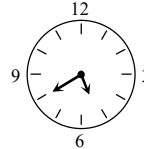
১. ঠিক উত্তরটি বাছাই করে খাতায় লেখো:  $c \times 1 = c$ 
  - ক. প্যারিস অলিম্পিক ২০২৪ এ আমেরিকা সর্বমোট পদক জয় করে—
    - i. ৯৪টি
    - ii. ১১১টি
    - iii. ১২৬টি
    - vi. ১২৮টি
  - খ. বাংলাদেশের কোন জেলায় জনবসতির ঘনত্ব কম?
    - i. লালমনিরহাট
    - ii. পটুয়াখালী
    - iii. ভোলা
    - vi. বান্দরবান
  - গ. ঘনত্বের একক নয় কোনটি?
    - i.  $g/cm^3$
    - ii.  $g/L$
    - iii.  $kg/m^3$
    - vi.  $g/cc$
  - ঘ. এন্টিভাইরাস সফটওয়্যার নয় কোনটি?
    - i. ওরাকল
    - ii. নরটন
    - iii. মেকাফি
    - vi. ক্যাসপারস্কি
  - ঙ. ১৯৫২ সালের ২১শে ফেব্রুয়ারি কী বার ছিল?
    - i. বৃহস্পতিবার
    - ii. শুক্রবার
    - iii. শনিবার
    - vi. রবিবার
  - চ. জাতিসংঘ জলবায়ু পরিবর্তন সম্মেলন (COP30) ২০২৫ কোন দেশে অনুষ্ঠিত হবে?
    - i. ভারত
    - ii. ব্রাজিল
    - iii. আজারবাইজান
    - vi. সংযুক্ত আরব আমিরাত
  - ছ. সর্বশেষ সরকারি আদেশ অনুযায়ী, বাংলাদেশে সরকারি চাকরিতে প্রবেশের সর্বোচ্চ বয়সসীমা কোনটি?
    - i. ২৮ বছর
    - ii. ৩০ বছর
    - iii. ৩২ বছর
    - vi. ৩৫ বছর
  - জ. ADP-এর পূর্ণরূপ কী?
    - i. Annual Development Plan
    - ii. Annual Development Programme
    - iii. Annual Development Policy
    - vi. Annual Development Prosperity
২. ঠিক তথ্য দিয়ে শূন্যস্থান পূরণ করো (শুধু উত্তরটি লেখো):  $c \times 1 = c$ 
  - ক. ৯০০ গোলের মাইলফলক অর্জনকারী প্রথম ফুটবল খেলোয়াড়ের নাম —।
  - খ. বুটুথের স্ট্যান্ডার্ড হচ্ছে IEEE —।
  - গ. ডোনাল্ড ট্রাম্প প্রথম মেয়াদে আমেরিকার — তম প্রেসিডেন্ট নির্বাচিত হয়েছিলেন।

- ঘ. বাংলাদেশের প্রথম স্পোর্টস নিউজ পোর্টাল হলো —।
  - ঙ. ৪ঠা জানুয়ারি ২০২৫ পর্যন্ত, বর্তমান অন্তর্বর্তীকালীন সরকারের মোট উপদেষ্টার সংখ্যা —।
  - চ. মুক্তিযুদ্ধের পর বাংলাদেশে — টি ক্যাডেট কলেজ প্রতিষ্ঠিত হয়।
  - ছ. ১১তম ডি-৮ সম্মেলন ২০২৪ যে দেশে অনুষ্ঠিত হয়েছিল তার নাম —।
  - জ. বাংলাদেশের প্রথম প্রধানমন্ত্রী ছিলেন —।
৩. নিচের প্রশ্নগুলোর উত্তর দাও:  $6 \times 2 = 12$ 
    - ক. নবম ICC T-20 মহিলা বিশ্বকাপে কোন দেশ চ্যাম্পিয়ন হয়েছে?
    - খ. ২০২৪ সালে কোন সংস্থা শান্তিতে নোবেল পুরস্কার পেয়েছে?
    - গ. প্রাচীন বাংলার তিনটি জনপদের নাম লেখো।
    - ঘ. প্রাণিকোষের DNA কোথায় থাকে?
    - ঙ. 'SAARC' এর পূর্ণরূপ লেখো।
    - চ. ঘনত্বের ক্রমানুসারে পদার্থসমূহের নাম লেখো: পানি, সোনা, বরফ, কর্ক, মধু।

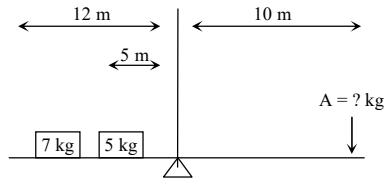
৪. চিত্রা করে উত্তর দাও (শুধু উত্তরটি লেখো)  $8 \times 3 = 12$

|                |                 |                 |
|----------------|-----------------|-----------------|
| A <sub>3</sub> | C <sub>5</sub>  | E <sub>8</sub>  |
| G <sub>4</sub> | I <sub>5</sub>  | ?               |
| M <sub>7</sub> | O <sub>11</sub> | Q <sub>18</sub> |

- ক. প্রশ্নবোধক স্থানে কী হবে?



- খ. আয়নায় ঘড়িতে সময় কত দেখাবে?



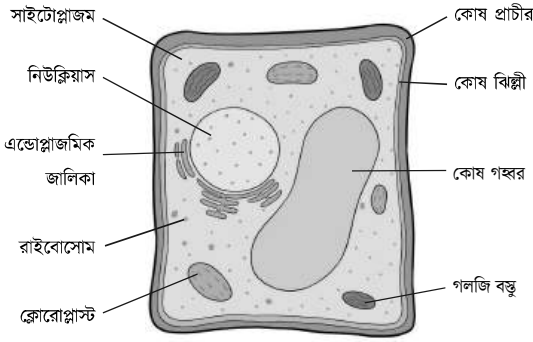
- গ. উপরের চিত্রে 'A' এর মান কত হলে ফালক্রামের উপরে তলটি ভারসাম্যে থাকবে?
- ঘ. ৩৫০ কেলভিন তাপমাত্রাকে ফারেনহাইট স্কেলে রূপান্তর করো।



ক্যাডেট কলেজ ভর্তি পরীক্ষা ২০২৪

বিজ্ঞান, ইতিহাস ও সামাজিক বিজ্ঞান, ডিজিটাল প্রযুক্তি, এবং সাধারণ জ্ঞান-৪০

- শাওলিনের কাছে একটি অ্যালুমিনিয়ামের কয়েন আছে এবং আম গাছের কাঠের একটি গুঁড়ি আছে। সে অ্যালুমিনিয়ামের কয়েনটি এবং আম গাছের গুঁড়িটি পানিতে ফেলে দিল। কোনটি পানিতে ডুবে যাবে এবং কোনটি পানিতে ভাসবে? ৪
- নিম্নে উদ্ভিদ কোষের চিত্রটি লক্ষ্য করো। উক্ত উদ্ভিদকোষ ও তোমার নিজ কোষের মিল ও অমিলগুলোর নাম লেখো। ৪



চিত্র: উদ্ভিদকোষ

- মনে করো তোমার আগামীকালকে ক্যাডেট কলেজে পরীক্ষা। এর অনুভূতি জানিয়ে তোমার চাচাকে কীভাবে একটি খুদে বার্তা পাঠাবে তা প্রবাহচিত্র বা ফ্লোচার্টের মাধ্যমে লেখো। ৪
- আমরা দৈনন্দিন জীবনে খাদ্য গ্রহণ করে থাকি। খাদ্যের দিক দিয়ে জীবকে কয়ভাগে ভাগ করা হয়? আমরা কোন ভাগের জীব এবং আমরা কেন সেই ভাগের জীব তা ব্যাখ্যা করো। ৪
- নিচে একটি দ্রবণের ছবি দেওয়া আছে। এর সংজ্ঞা লেখো। এটি কীভাবে তৈরি করা হয়? এটি পানি না অ্যালকোহলে দ্রবীভূত হয়? এই দ্রবণটি কী কাজে লাগে? ৪



৬. নিচের প্রশ্নগুলোর সঠিক উত্তর লেখো:  $1 \times 10 = 10$

- মুক্তিযুদ্ধের সময় বাংলাদেশকে ১১টি সেক্টরে বিভক্ত করা হয়েছিল। এর মধ্যে স্থলজ মানচিত্রে একটি সেক্টর দেখা যায় না; সেটি কত নং সেক্টর? ১
- চট্টগ্রাম সমুদ্র বন্দরের নিকট মাননীয় প্রধানমন্ত্রী শেখ হাসিনা বানোজা জাহাজ উদ্বোধন করেন। ইহার বর্তমান নাম কী? ১
- ২০২০ সালে তোমরা করোনা ভাইরাস সম্পর্কে জেনেছ। এই জীবাণুটি কোন ভাইরাস থেকে উৎপন্ন হয়েছে? ১
- ১৯৭২ সালে বাংলাদেশের জাতীয় খেলা কাবাডি নির্ধারণ করা হয়। বর্তমানে বাংলাদেশের জাতীয় খেলা কোনটি? ১
- বাংলাদেশে একটি মেগা প্রকল্পের কাজ পাবনায় চলমান রয়েছে। উক্ত প্রকল্পের পাশ দিয়ে একটি নদী প্রবাহিত রয়েছে। সেই নদীর নাম কী? ১
- ট্রাফিক পোস্টে ট্রাফিক সিগন্যালে তিনটি বাতি থাকে। বাতি তিনটি লাল, নীল ও হলুদ। লাল বাতি জ্বলার ঠিক আগে কোন বাতি জ্বলে? ১
- ক্যাডেট কলেজে ভর্তি পরীক্ষার প্রার্থীদের সর্বোচ্চ বয়সসীমা কত? ১
- সম্প্রতি কক্সবাজারে আইকনিক ডিজাইনের রেলওয়ে স্টেশন উদ্বোধন করা হয়। উক্ত স্টেশনের আকৃতি দেখতে কোন প্রাণীর মতো? ১
- FIFA = 6961 হলে, ICC = ? ১
- তোমার নিকট পাঁচটি ডিম রয়েছে। এই পাঁচটি ডিম তোমার চার বন্ধুর মধ্যে সমান ভাগে ভাগ করে দিতে হবে। ডিমগুলো সমান চারভাগে কীভাবে ভাগ করবে? ১
- তোমরা হয়তো রাতে অনেকে চাঁদ দেখেছ। চাঁদ কখনো একবারে পুরো আলোকিত দেখতে পাই আবার কখনো একেবারে অদৃশ্য হয়ে যেতে দেখতে পাই। চাঁদের সেই আলোকিত অংশের নাম কী এবং পুরোপুরি অদৃশ্য হয়ে যাওয়া অংশের নাম কী তা লেখ এবং কেন এমন হয় তা ব্যাখ্যা করো। ৫
- মুক্তিযুদ্ধের সময় বাংলাদেশের সরকার কত তারিখে, কোথায় শপথ গ্রহণ করেছিল? তখনকার ভারপ্রাপ্ত রাষ্ট্রপতি, রাষ্ট্রপতি ও প্রধানমন্ত্রীর নামগুলো লেখ। (অবশ্যই একটি পৃষ্ঠাকে পোস্টারের মতো করে ডিজাইন করতে হবে।) ৫

